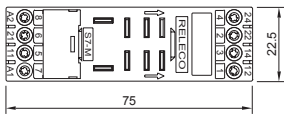
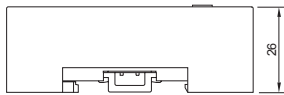


S7



S7-M Винтовые клеммы на одном уровне S7-16 Для С7-A10 реле

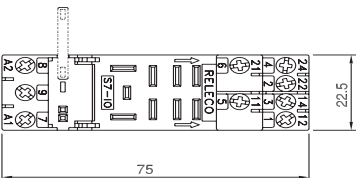
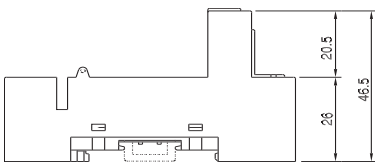
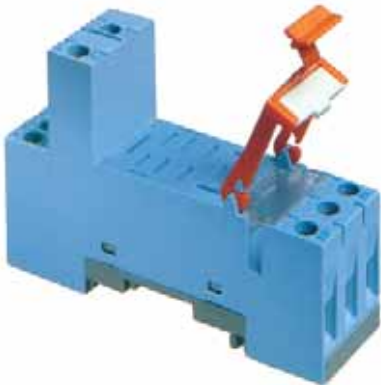
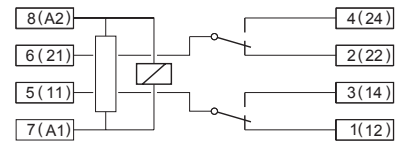
С фиксатором и табличкой

На панель или DIN рейку 35мм. Заменяемая табличка
Нумерация по EN/DIN и последовательная
Согласно EN60967

Технические параметры

Номинальная нагрузка S7-M	10A/250V
Номинальная нагрузка S7-16	10A/250V
Диэлектрическая прочность (между винт. клеммами)	2,5кВ
Диэлектрическая прочность (винт. клеммы / DIN рейка)	2,5кВ
Максимальный механический момент	1,2Нм
Размеры винтов	M3, Pozzi
Максимальный размер провода	
Одножильный	4мм ² или 2 x 2,25мм ²
Многожильный	22 - 14 AWG

Схема
подключения



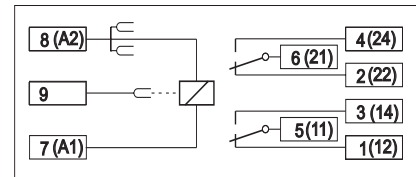
S7-IO Винтовые клеммы на двух уровнях С фиксатором и табличкой

На панель или DIN рейку 35мм. Заменяемая табличка
Нумерация по EN/DIN и последовательная.
Согласно EN60967

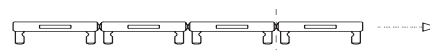
Технические параметры

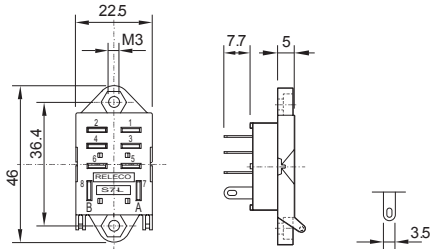
Номинальная нагрузка S7-M	10A/250V
Диэлектрическая прочность (между винт. клеммами)	2,5кВ
Диэлектрическая прочность (винт. клеммы/DIN рейк)	2,5кВ
Максимальный механический момент	1,2Нм
Размеры винтов	M3, Pozzi
Максимальный размер провода	
Одножильный	4мм ² или 2 x 2,25мм ²
Многожильный	22 - 14 AWG
Вес	48г

Схема
подключения



S7-BB Мостик





S7-L

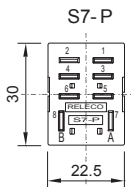
8 пин, клеммы под пайку

Розетка под фланец
С фиксатором и табличкой

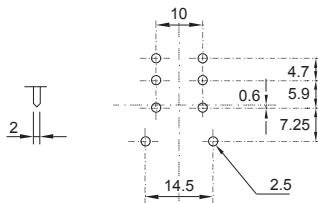
Технические параметры

Номинальная нагрузка	10A/250В
Диэлектрическая прочность (между контактами)	2,5кВ
Контакты из луженой латуни	

S7



Разметка на плате



S7-P

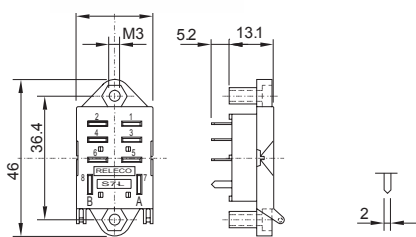
8 пин

Для печатного монтажа

С фиксатором

Технические параметры

Номинальная нагрузка	10A/250В
Диэлектрическая прочность (между контактами)	2,5кВ
Контакты из луженой латуни	



S7-PO

8 пин

Для печатного монтажа

Розетка под фланец
С фиксатором и табличкой

Технические параметры

Номинальная нагрузка	10A/250В
Диэлектрическая прочность (между контактами)	2,5кВ
Контакты из луженой латуни	