



Тросиковые энкодеры для больших диапазонов измерения

- Простой монтаж
- Совместная работа с инкрементальными и абсолютными энкодерами
- Диапазон измерения до 40m

Функция

Тросиковые энкодеры применяются при необходимости измерения линейного перемещения. Достаточно закрепить тросик активатора на подвижной части, тросик приводит в движение механизм энкодера. Постоянное натяжение тросика поддерживается внутренней пружиной.

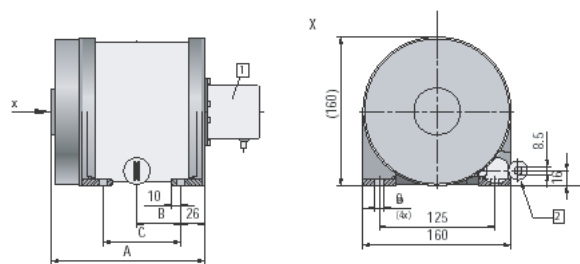
Данные механические

Корпус	Алюминиевый
Тросик	сталь
Диапазон измерения	до 40000mm
Разрешение (в зависимости от энкодера)	0,1 mm (для инкрементального энкодера 4000 имп./об.)
Передача (диапазон на 1 оборот)	400 mm
Скорость	max. 4000 mm/s
Сила натяжения тросика	min. 25N
Масса	ок. 9kg (для механизма 40m)
Степень защиты	IP65
Рабочая температура	-20°C ... +85°C
Подключение	В зависимости от конкретного энкодера

Данные электрические

В зависимости от применяемого энкодера.

Размеры



- 1 энкодер
2 тросик энкодера

Диапазон измерения	13500mm	27000mm	40000mm
A	166	257	364
B	48	73	112
C	84	146	274

№ по каталогу	Диапазон измерения	Питание
1437.0243.4000	13500mm	5 V, RS422 (с инвертированными сигналами)
1437.0283.4000	13500mm	5...30 V (без инвертированных сигналов)
1438.0243.4000	27000mm	5 V, RS422 (с инвертированными сигналами)
1438.0283.4000	27000mm	5...30 V (без инвертированных сигналов)
1439.0243.4000	40000mm	5 V, RS422 (с инвертированными сигналами)
1439.0283.4000	40000mm	5...30 V (без инвертированных сигналов)

ВНИМАНИЕ! Данные каталожные номера относятся только к тросиковым механизмам, оснащенным энкодерами 5802.2143.4000 (5V, RS422) или 5802.2183.4000 (push-pull 5...30V). В случае необходимости применения других энкодеров, пожалуйста обращайтесь в наш офис.