



CT2, CT3

Электронный таймер

Диапазон задержки времени от 0,2 с до 30 мин.

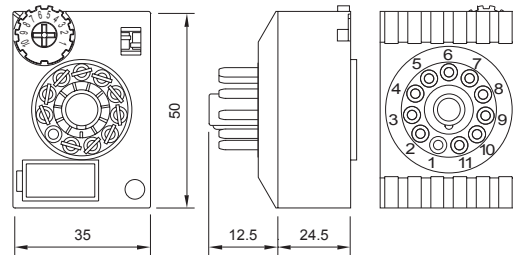
Разработаны для установки между стандартным реле и розеткой, возможность реле быть управляемым как реле времени.

Модули CT в состоянии принять любой из 8 или 11 pin реле

Технические параметры

Точность времени	
Повторение	+0,5% / 20мс
Напряжение питания	1мс / V
Окружающая температура	-0,25% / K
Время возврата в исх. положение (для типов E,W,B)	<150мс
Время возврата в исходное положение (для типов A,K)	< 200мс
Время запуска:	AC 80ms, DC 50мс
Окружающая температура	-10 °C ... 60 °C
Защита от переходных процессов	IEC 255.4
Материал корпуса	Noryl SE1 (UL94V-1)
Класс защиты (DIN 40050)	IP40
Вес	35г

	Микро-переключ.
Диапазон	
0,2- 3с	
2 - 30с	
0,2- 3мин	
2 -30мин	



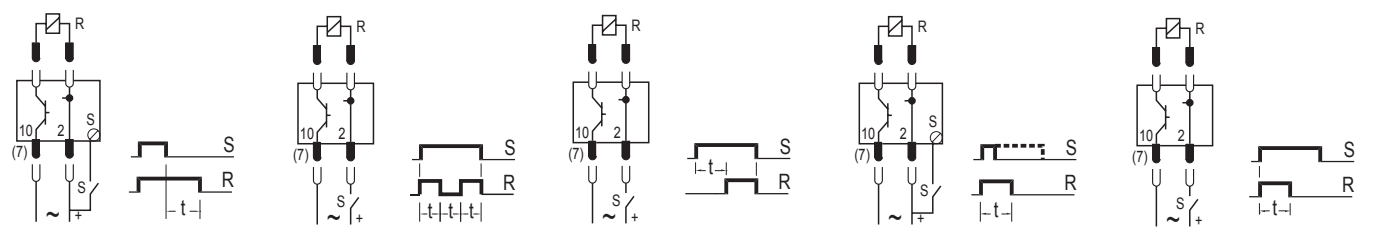
CT2A CT3A
Задержка выключения
 Старт времени, когда S выключен. t-время отключения реле.

CT2B CT3B
Блинкер
 Реле переходит из состояния включено / выключено за время t, когда S закрыт. Первый импульс активный.

CT2E CT3E
Задержка включения
 Старт времени, когда S закрыт. t-время включения реле.

CT2K CT3K
1 запуск от внешнего импульса
 Реле включается с импульсом на S и выключается за время t

CT2W CT3W
Один запуск
 Реле включается когда S закрыт и выключается за время t.



CT2-A30/S*	9,5 ... 18B	CT2-B30/S*	9,5 ... 18B	CT2-E30/S*	9,5 ... 18B	CT2-K30/S*	9,5 ... 18B	CT2-W30/S*	9,5 ... 18B
CT2-A30/L	20 ... 65B	CT2-B30/L	20 ... 65B	CT2-E30/L	20 ... 65B	CT2-K30/L	20 ... 65B	CT2-W30/L	20 ... 65B
CT2-A30/M	90 ...150B	CT2-B30/H	90 ...265B	CT2-E30/H	90 ...265B	CT2-K30/M	90 ...150B	CT2-W30/H	90 ...265B
CT2-A30/U	180 ...265B					CT2-K30/U	180 ...265B		
CT3-A30/S*	9,5 ... 18B	CT3-B30/S*	9,5 ... 18B	CT3-E30/S*	9,5 ... 18B	CT3-K30/S*	9,5 ... 18B	CT3-W30/S*	9,5 ... 18B
CT3-A30/L	20 ... 65B	CT3-B30/L	20 ... 65B	CT3-E30/L	20 ... 65B	CT3-K30/L	20 ... 65B	CT3-W30/L	20 ... 65B
CT3-A30/M	90 ...150B	CT3-B30/H	90 ...265B	CT3-E30/H	90 ...265B	CT3-K30/M	90 ...150B	CT3-W30/H	90 ...265B
CT3-A30/U	180 ...265B					CT3-K30/U	180 ...265B		

*Все типы для AC/DC кроме "S" (диапазон напряжения только DC)