

## Мембранные/поршневые переключатели 250В

Оцинкованный стальной корпус, прикручивающиеся клеммы  
Амальгированные контакты  
Максимальное давление – 300/600 Бар<sup>\*)</sup>

Для обзора электрических свойств см. стр. 7



Внешняя резьба

Возможность заводской установки заданной точки переключения

Для обзора присоединительных кабелей см. стр. 30

Возможность использования других материалов для изготовления корпуса и нарезки других видов резьбы для присоединения

## 0140 Мембранные переключатели

Диапазон регулирования (Бар)	Допустимое отклонение (Бар)	Резьба	Номер заказа				Максимальное давление
0.3 - 1.5	± 0.2	G 1/4"	0140	457	03	003	300 <sup>*)</sup>
		NPT 1/8"	0140	457	04	300	
		NPT 1/4"	0140	457	09	305	
		7/16-20 UNF	0140	457	20	310	
		9/16-18 UNF	0140	457	21	315	
1 - 10	± 0.5 - 1.0	G 1/4"	0140	458	03	006	
		NPT 1/8"	0140	458	04	301	
		NPT 1/4"	0140	458	09	306	
		7/16-20 UNF	0140	458	20	311	
		9/16-18 UNF	0140	458	21	316	
10 - 20	± 1.0	G 1/4"	0140	459	03	009	
		NPT 1/8"	0140	459	04	302	
		NPT 1/4"	0140	459	09	307	
		7/16-20 UNF	0140	459	20	312	
		9/16-18 UNF	0140	459	21	317	
20 - 50	± 2.0	G 1/4"	0140	461	03	012	
		NPT 1/8"	0140	461	04	303	
		NPT 1/4"	0140	461	09	308	
		7/16-20 UNF	0140	461	20	313	
		9/16-18 UNF	0140	461	21	318	

## 0141 Поршневые переключатели

Диапазон регулирования (Бар)	Допустимое отклонение (Бар)	Резьба	Номер заказа				Максимальное давление
50 - 150	± 5.0	G 1/4"	0141	460	03	003	600 <sup>*)</sup>
		NPT 1/8"	0141	460	04	304	
		NPT 1/4"	0141	460	09	309	
		7/16-20 UNF	0141	460	20	314	
		9/16-18 UNF	0141	460	21	319	

! Номер заказа

! Вставьте необходимую цифру

014X XXX XX X XXX

<b>NBR</b>	Гидравлическое или машинное масло, скипидар, воздух и т.д.	=	<b>1</b>
<b>EPDM</b>	Водород, ацетилен, озон, тормозная жидкость и т.д.	=	<b>2</b>
<b>FKM</b>	Рабочие жидкости (HFA, HFB, HFC, HFD), бензин/газолин и т.д.	=	<b>3</b>

температурные требования к материалам, из которых изготовлены мембраны см. на стр. 21

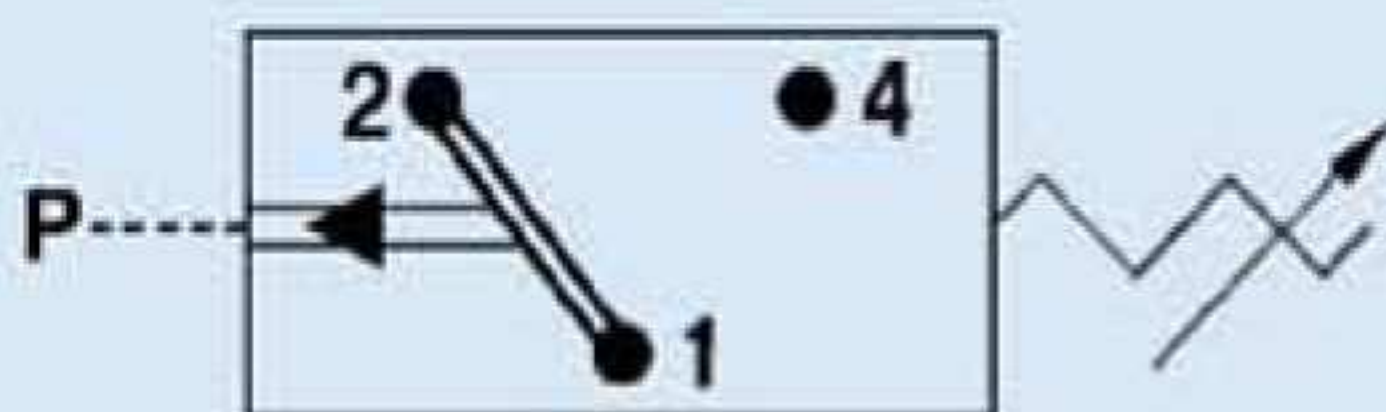
## Внимание

При использовании водорода необходимо соблюдать правила техники безопасности. Мы не рекомендуем превышать рабочее давление на 10 Бар

Поршневые переключатели могут использоваться при работе с газами и водородом только в ограниченных пределах. См. описание на стр. 5

<sup>\*)</sup>статичное давление, динамическое давление должно быть на 30-50% ниже

Степень защиты IP65



Для обзора технических данных см стр.21