

0159

Мембранные/поршневые переключатели, 250 В

Алюминиевый корпус

Амальгированные контакты

Максимальное давление 200/600 Бар^{*)}

Максимальное напряжение - 250 В

- Для обзора электрических свойств см. стр. 7

- Возможность плавной настройки точки переключения в режиме работы с помощью гофрированной головки

0159 Мембранные переключатели

Диапазон регулирования (Бар)	Допустимое отклонение (Бар)	Макс. давление (Бар)	Резьба	Код заказа
0.2 – 2	± 0.2 – 0.3	200 ^{*)}	G 1/4" внутренняя	0159 426 14 001
0.5 – 5	± 0.2 – 0.5			0159 427 14 001
1 – 10	± 0.5			0159 428 14 001
2 – 20	± 1.0			0159 429 14 001
5 – 50	± 3.0			0159 430 14 001
10 – 100	± 3.0 – 5.0			0159 431 14 001

0159 Поршневые переключатели

Диапазон регулирования (Бар)	Допустимое отклонение (Бар)	Макс. давление (Бар)	Резьба	Код заказа
10 – 100	± 3.0 – 5.0	600 ^{*)}	G 1/4" внутренняя	0159 432 14 001
25 – 250	± 5.0 – 7.0			0159 433 14 001
40 – 400	± 5.0 – 9.0			0159 434 14 001

Номер заказа
Вставьте необходимую цифру

0159 XXX XX **X** XXX

NBR	Гидравлическое или машинное масло, скипидар, воздух и т.д.	=	1
EPDM	Водород, ацетилен, озон, тормозная жидкость и т.д.	=	2
FKM	Рабочие жидкости (HFA, HFB, HFC, HFD), бензин/газолин и т.д.	=	3

температурные требования к материалам, из которых изготовлены мембраны, см на стр 34

Внимание!

При использовании водорода необходимо соблюдать правила техники безопасности. Мы не рекомендуем превышать рабочее давление на 10 Бар

^{*)} статичное давление, динамическое давление должно быть на 30-50% ниже

Уровень защиты IP65

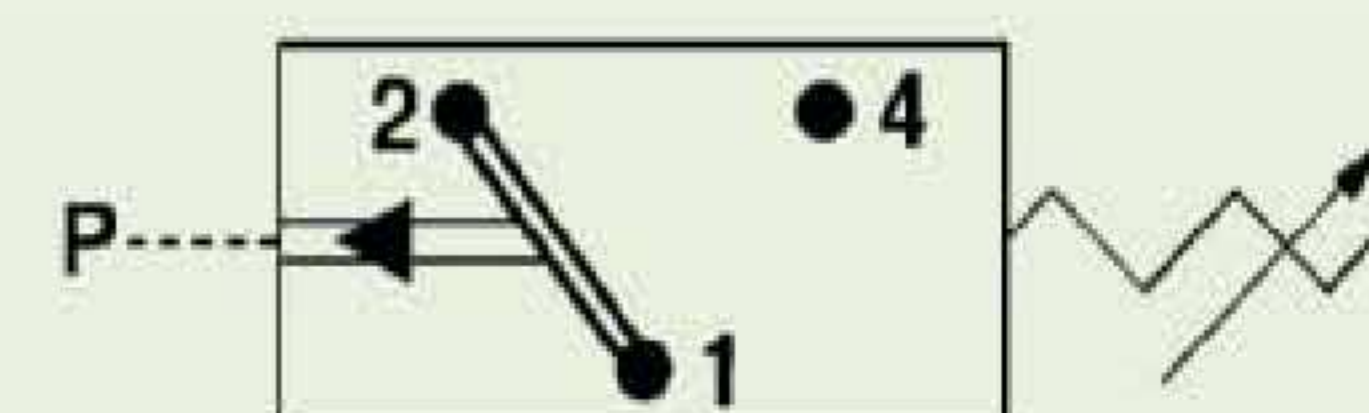


0159

Внутренняя резьба



- Возможность заводской установки заданной точки переключения



- Для обзора технических данных см. стр. 34