

0184/0185

Мембранные/поршневые переключатели, 250 В

Оцинкованный стальной корпус со штекерным соединителем, который соответствует стандарту DIN 43650

Амальгированные контакты

Максимальное давление – 100/300/600 Бар^{*)}

- Для обзора электрических свойств см. стр. 7



0184 Мембранные переключатели

Диапазон регулирования (Бар)	Допустимое отклонение (Бар)	Резьба	Код заказа	Макс. давление (Бар)
0.3 - 1.5	± 0.2	M10x1taper	0184 457 01 001	100 ^{*)}
		M 12x1.5	0184 457 02 002	
		G 1/4"	0184 457 03 003	
1 - 10	± 0.5 - 1.0	M10x1taper	0184 458 01 040	300 ^{*)}
		M 12x1.5	0184 458 02 041	
		G 1/4"	0184 458 03 042	
10 - 50	± 3.0	M10x1taper	0184 459 01 007	300 ^{*)}
		M 12x1.5	0184 459 02 008	
		G 1/4"	0184 459 03 009	
10 - 100	± 3.0 - 5.0	M10x1taper	0184 461 01 010	300 ^{*)}
		M 12x1.5	0184 461 02 011	
		G 1/4"	0184 461 03 012	



- Возможность заводской установки заданной точки переключения
- Для обзора присоединительных шнуров см. стр. 30
- Возможность использования других материалов для изготовления корпуса и нарезки других видов резьбы для присоединения

0185 Поршневые переключатели

Диапазон регулирования (Бар)	Допустимое отклонение (Бар)	Резьба	Код заказа	Макс. давление (Бар)
50 - 200	± 5.0	M10x1taper	0185 460 01 001	600 ^{*)}
		M 12x1.5	0185 460 02 002	
		G 1/4"	0185 460 03 003	

- ! Код заказа
- ! Вставьте необходимую цифру

018X XXX XX X XXX

NBR	Гидравлическое или машинное масло, скипидар, воздух и т.д.	=	1
EPDM	Водород, ацетилен, озон, тормозная жидкость и т.д.	=	2
FKM	Рабочие жидкости (HFA, HFB, HFC, HFD), бензин/газолин и т.д.	=	3
Температурные требования к материалам из которых изготовлены мембраны см. на стр. 21			

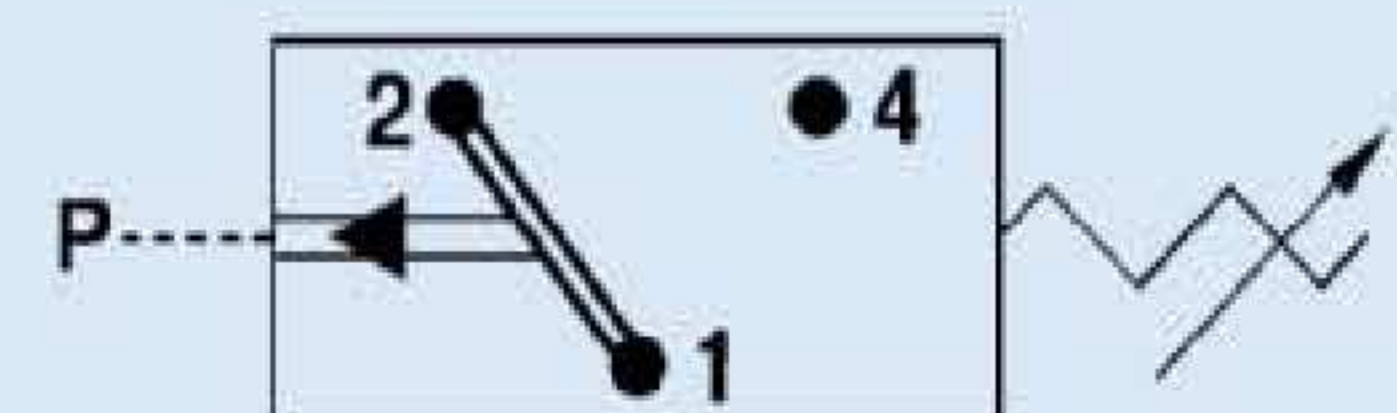
Внимание!

При использовании водорода необходимо соблюдать правила техники безопасности. Мы не рекомендуем превышать рабочее давление на 10 Бар

^{*)} статичное давление, динамическое давление должно быть на 30-50% ниже

Уровень защиты IP 65

- Аксессуары – стр. 19



- Для обзора технических данных см. стр. 21