



UST50/USR25

- Компактный корпус
- Выход PNP или NPN

Технические данные

Модель	UST50	USR25
Функция	передатчик-приемник	непосредственная детекция
Диапазон	500 mm	60-250mm
Напряжение питания	24 VDC	24 VDC
Потребляемый ток	передатчик: 25 mA (max); приемник: 15 mA	передатчик: 25 mA (max)
Время реакции (max):	10ms	включение: 30ms (max) выключение: 50 ms
Выход	100 mA (max)	100 mA (max)
Гистерезис	-	10%
Ультразвуковая частота	360 KHz+/-15 KHz	360 KHz+/-15 KHz
Чувствительность	настраиваемая	настраиваемая
Температура работы	-10°C...+55°C	-10°C...+55°C
Влажность среды	35-85%RH	35-85%RH
Уровень защиты	IP54	IP54

Габаритные размеры

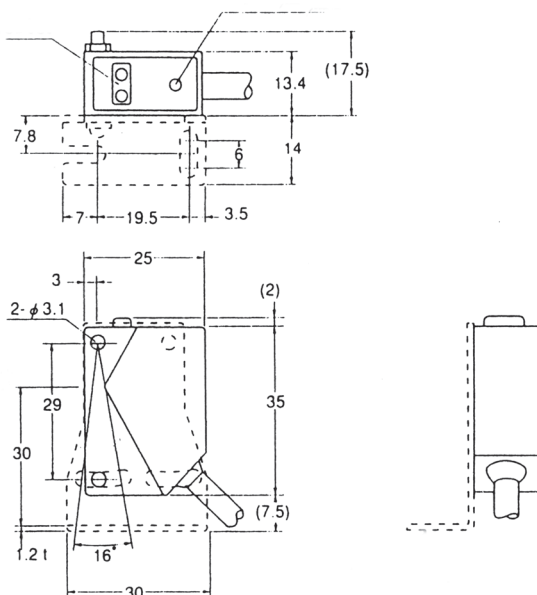
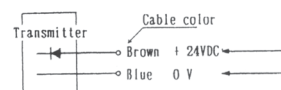


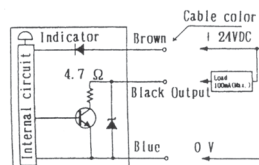
Схема коммутации

• Connection of "T" (Trns. & Rcvr.) type Model US-TE50

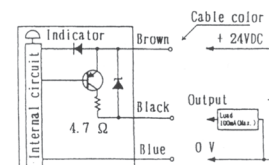


• Connection of Receiver and Reflection Type

(NPN type)
Model No.: US-TD50
Model No.: US-R25



(PNP type)
Model No.: US-TD50PN
Model No.: US-R25PN



Номер по каталогу

UST50-PNP

UST50-NPN

USR25-PNP

USR25-NPN

Выход

PNP

NPN

PNP

NPN

Принцип действия

передатчик/приемник

передатчик/приемник

непосредственная детекция

непосредственная детекция

USS25AN

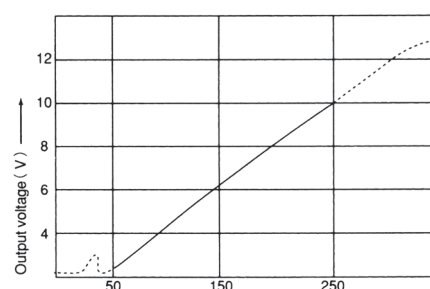


- Диапазон 60-250 mm
- Аналоговый выход
- Корпус М 18

Технические данные

Модель	USS25AN
Функция	аналоговый датчик
Диапазон	60-250 mm
Напряжение питания	24 VDC +/- 10%
Потребляемый ток	25 mA (max)
Время реакции	10V...2V:30 ms (max) 2V ...10V:300 ms (max)
Выход	аналоговый V= 2,2 - 10 V
Линейность	+/-5% ВШ (всей шкалы) max
Зависимость темп.	0,025% ВШ (всей шкалы)°C
Ультразвуковая частота	360 KHz +/-15 KHz
Корпус	Поликарбонат
Температура работы	-10°C...+55°C
Влажность среды	35-85%RH
Уровень защиты	IP54 (без конденсации пара на датчике)

Выходная характеристика



- Датчик можно эффективно использовать в диапазоне 60-250 mm. Ниже этого значения датчик имеет нелинейную характеристику, а выше – выход нестабилен.
- Внешний шум может отрицательно влиять на качество измерения. В случае таких возмущений рекомендуется применение другого датчика имеющего соответствующую защиту
- Наилучшие параметры измерения можно получить когда объект находится посередине ультразвуковой волны.
ВНИМАНИЕ! Ось датчика и ультразвуковой волны могут отличаться друг от друга на несколько градусов.
- Датчик не предназначен к детекции всех материалов. Волокнистые и губчатые материалы сильно поглощают звук и датчик будет реагировать на них иначе, чем на плотные материалы. Следует также обращать внимание на полированные поверхности, т.к. при определённом угле падения ультразвуков, отраженная волна не вернется к датчику.

Габаритные размеры

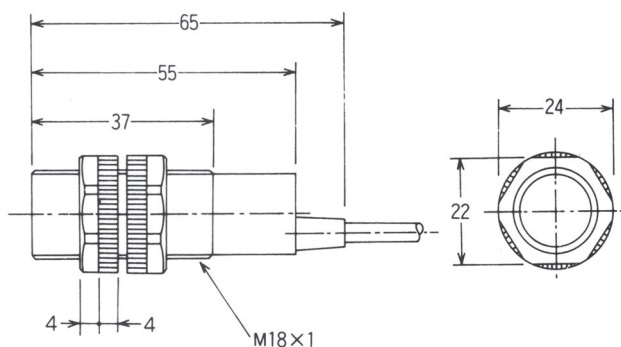
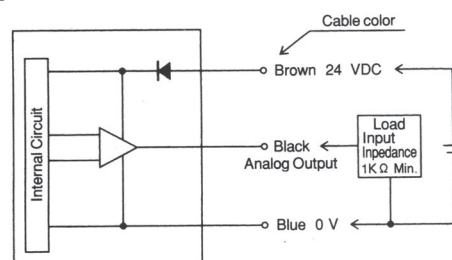


Схема коммутации



Номер по каталогу

USS25AN

Выход

Аналоговый

Напряжение питания

24 VDC +/- 10%



USS300

- Диапазон до 1м
- Корпус M30
- Аналоговый выход

Технические данные

Модель	USS303	USS305	USS310
Функция	аналоговый датчик	аналоговый датчик	аналоговый датчик
Диапазон	9-30±1 cm	9-50±1 cm	10-100±1 cm
Напряжение питания	12-24 VDC±10%	12-24 VDC±10%	12-24 VDC±10%
Потребл. ток	40 mA (max)	40 mA (max)	40 mA (max)
Время реакции	50 ms (max)	50 ms (max)	50 ms (max)
Выход	3-10V (11 max)	1,8-10 V (11 max)	1-10V (11 max)
Линейность	±3% ВШ (всей шкалы) max	±3% ВШ (всей шкалы) max	±3% ВШ (всей шкалы) max
Ультразвуковая част.	186 KHz ±10 KHz	186 KHz ±10 KHz	186 KHz ±10 KHz
Защиты	от короткого замыкания от неправильной полярности	от короткого замыкания от неправильной полярности	от короткого замыкания от неправильной полярности
Темп. работы	-10°C...+55°C	-10°C...+55°C	-10°C...+55°C
Влажность	35-85% RH	35-85% RH	35-85% RH
Уровень защиты	IP54	IP54	IP54
Вес	150 g	150 g	150 g

Габаритные размеры

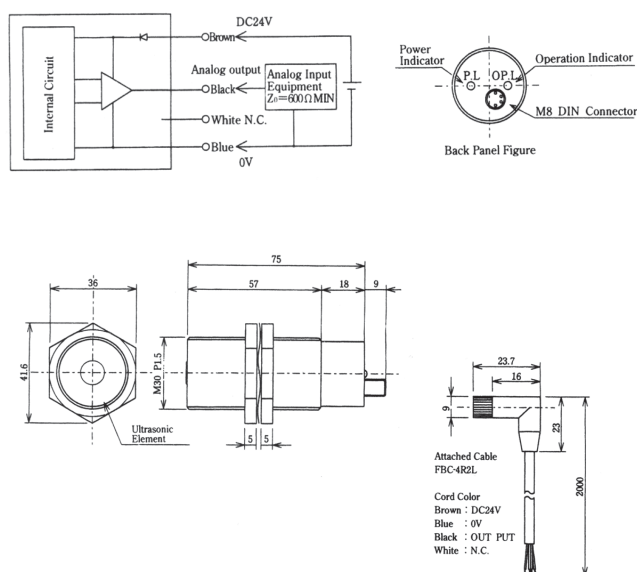
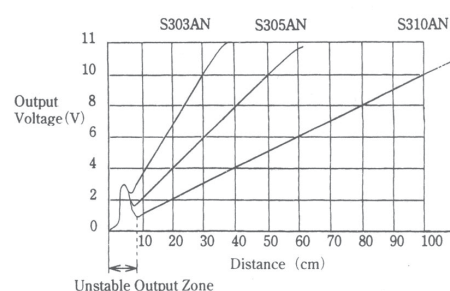
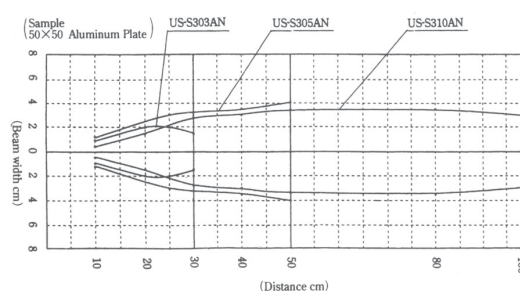


Схема коммутации



Номер по каталогу

USS303AN

USS305AN

USS310AN

Выход

Аналоговый

Аналоговый

Аналоговый

Диапазон действия

9-30 cm

9-50 cm

10-100 cm

ВНИМАНИЕ! Доступны также датчики с диапазоном до 3 м и с аналоговым выходом 4-20 mA