



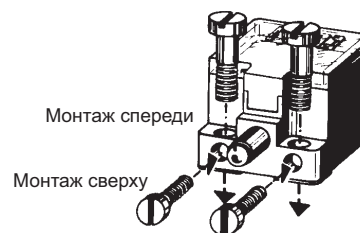
Combi

- Компактный корпус
- Два варианта монтажа
- Версии с контактом 2NO либо 2NC
- Гальваническая изоляция контактов



Технические данные

Диапазон температур	-30°C до +80°C
Ресурс механизма	3x10 ⁶ операций
Мак частота коммутации	6000 раз/ч.
Мак напряжение	250VAC
Номинальный ток	10A
Корпус	полиамид упрочненный стекловолокном, крышка из поливеглана
Степень защиты	IP30
CE	LVD согласно с DIN EN 60947-1, 60947-5-1
Функции контактов	
SU1Z	1NO+1NC контакт с моментом, размыкание принудительное
U1Z	1NO+1NC контакт без момента, размыкание принудительное
SA2Z	2NC контакт с моментом, размыкание принудительное
SE2	2NO контакт с моментом, размыкание принудительное



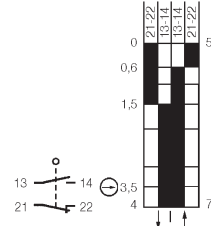
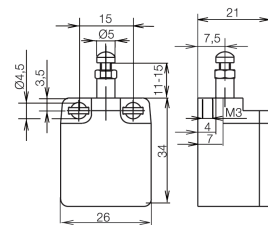
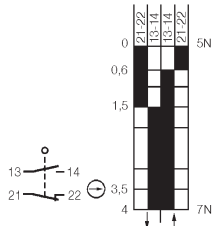
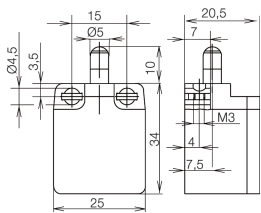
Согласно с

C2-SU1Z

№ по кат. **600.8351.002**

C2-SU1Z St

№ по кат. **600.8354.026**

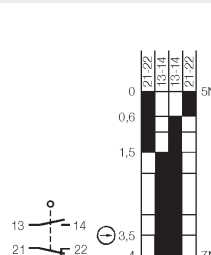
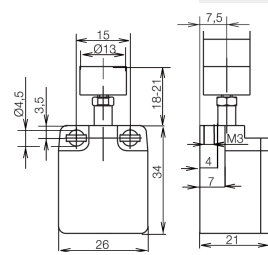
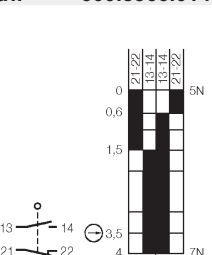
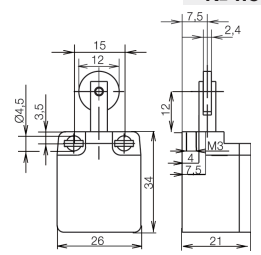


C2-SU1Z R

№ по кат. **600.8366.014**

C2-SU1Z K

№ по кат. **600.8357.020**

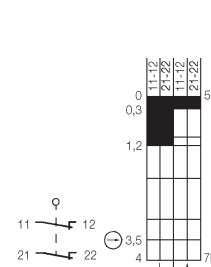
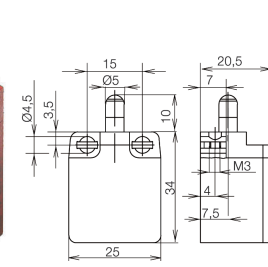
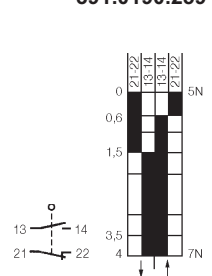
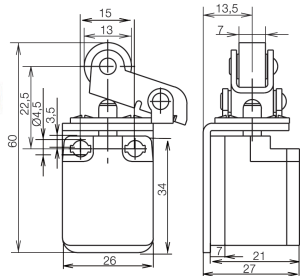


C2-SU1Z H

№ по кат. **600.8351.002**
391.0190.259

C2-SA2 Z

№ по кат. **600.8351.004**



№ по каталогу

Описание

Тип

600.8351.002	Концевой выключатель, 1NO+1NC, контакт с моментом	C2-SU1Z
600.8354.026	Концевой выключатель, 1NO+1NC, контакт с моментом	C2-SU1Z St.
600.8366.014	Концевой выключатель, 1NO+1NC, контакт с моментом	C2-SU1Z R
600.8357.020	Концевой выключатель, 1NO+1NC, контакт с моментом	C2-SU1Z K
391.0190.259	Управляющая головка подходит к 600.8351.002	Головка
600.8851.004	Концевой выключатель, 2NC, контакт с моментом	C2-SA2Z