



Seria I88

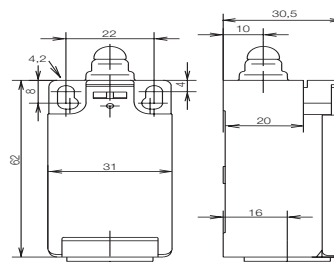
- Исполнение согласно с DIN EN50047
- Принудительно размыкаемые контакты соотв. VDE 0113/IEC 204-1
- Крышка с шарниром и защелкой
- Степень защиты IP65



Технические данные

Диапазон температур	-30°C до +80°C
Вход провода	1 x M20 x 1,5
Ресурс механический	2 x 10 ⁷ операций (без нагр.)
Мак частота коммутации	6000 раз/ч.
Мак напряжение	500 VAC
Номинальный ток	10 A
Корпус	самогасящийся пластик
Степень защиты	IP65
CE	LVD согласно с DIN EN 60947-1, 60947-5-1
Функция контактов	1NO + 1NC с моментом
Сертификаты	

Размеры корпуса

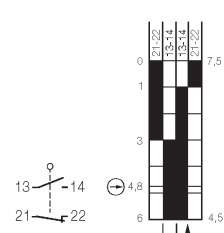
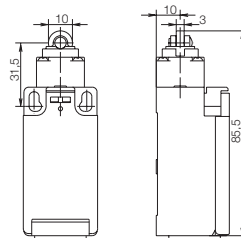
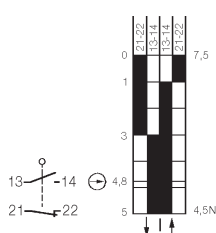
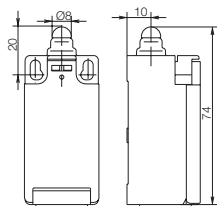


I88-SU1Z W

№ по кат. 608.6153.012

I88-SU1Z RIWK

№ по кат. 608.6167.018

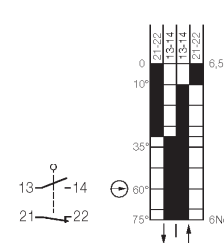
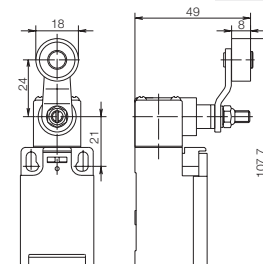
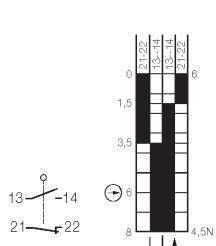
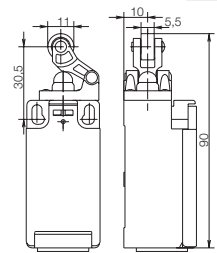


I88-SU1Z HW

№ по кат. 608.6171.022

I88-SU1Z AH

№ по кат. 608.6185.034

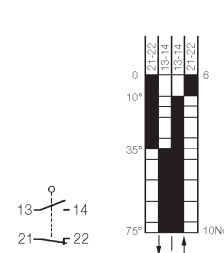
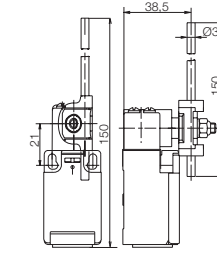
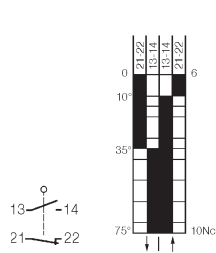
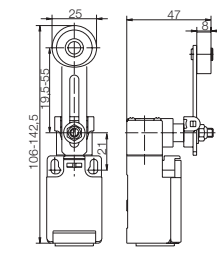


I88-SU1 AV

№ по кат. 608.6186.038

I88-SU1 AD

№ по кат. 608.6187.042



№ по каталогу	Описание	Тип
608.6153.012	Концевой выключатель, 1NO+1NC, контакт с моментом	I88-SU1Z W
608.6167.018	Концевой выключатель, 1NO+1NC, контакт с моментом	I88-SU1Z RIWK
608.6171.022	Концевой выключатель, 1NO+1NC, контакт с моментом	I88-SU1Z HW
608.6185.034	Концевой выключатель, 1NO+1NC, контакт с моментом	I88-SU1Z AH
608.6186.038	Концевой выключатель, 1NO+1NC, контакт с моментом	I88-SU1 AV
608.6187.042	Концевой выключатель, 1NO+1NC, контакт с моментом	I88-SU1 AD

Другие функции контактов и головок можно выбрать на стр. 162-163