






## ENK

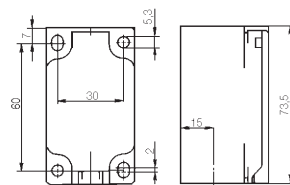
- Исполнение согласно с DIN EN50047
- Принудительно размыкаемые контакты соотв. VDE 0113/IEC 204-1
- Крышка с шарниром и защелкой
- Степень защиты IP65



### Технические данные

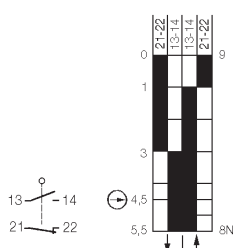
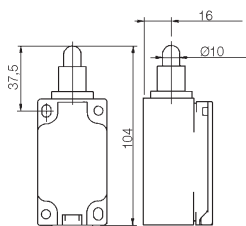
Диапазон температур	-30°C до +80°C
Вход провода	1 x M20 x 1,5
Ресурс механический	2x10 <sup>7</sup> операций (без нагр.)
Мак частота коммутации	6000 раз/ч.
Мак напряжение	500 VAC
Номинальный ток	10 A
Корпус	самогасящийся пластик
Степень защиты	IP65
CE	LVD согласно с DIN EN 60947-1, 60947-5-1
Функция контактов	NO + 1NC с моментом
Сертификаты	  

### Размеры корпуса



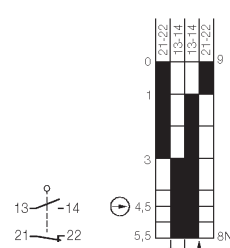
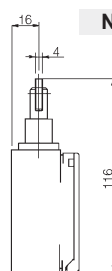
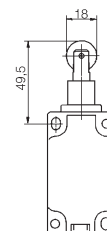
#### ENK-SU1Z IW

№ по кат. 608.1152.007



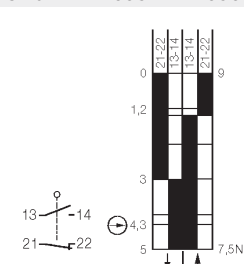
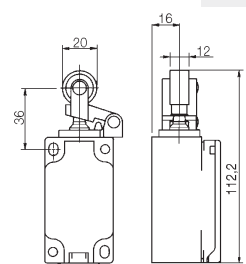
#### ENK-SU1Z RIW

№ по кат. 608.1167.008



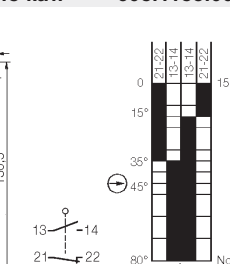
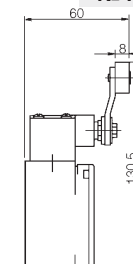
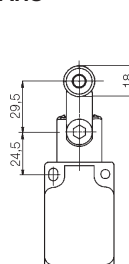
#### ENK-SU1Z HW

№ по кат. 608.1171.096



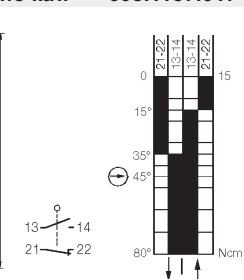
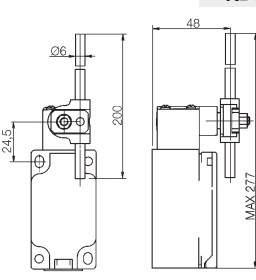
#### ENK-SU1Z AHS

№ по кат. 608.1185.009



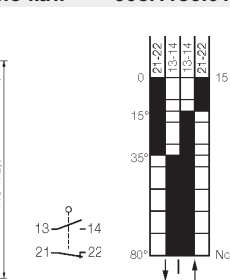
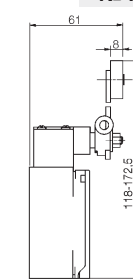
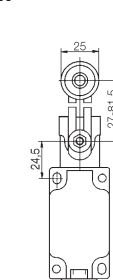
#### ENK-SU1 AD

№ по кат. 608.1187.017



#### ENK-SU1 AV

№ по кат. 608.1186.018



### № по каталогу Описание

608.1152.007	Концевой выключатель, 1NO+1NC, контакт с моментом
608.1167.008	Концевой выключатель, 1NO+1NC, контакт с моментом
608.1171.096	Концевой выключатель, 1NO+1NC, контакт с моментом
608.1185.009	Концевой выключатель, 1NO+1NC, контакт с моментом
608.1187.017	Концевой выключатель, 1NO+1NC, контакт с моментом
608.1186.018	Концевой выключатель, 1NO+1NC, контакт с моментом

### Тип

ENK-SU1Z IW
ENK-SU1Z RIW
ENK-SU1Z HW
ENK-SU1Z AHS
ENK-SU1 AD
ENK-SU1 AV

Другие функции контактов и головок можно выбрать на стр. 162-163