

## Biggy 2

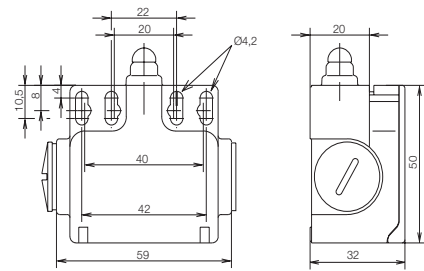
- Принудительно размыкаемые контакты соотв. VDE 0113/IEC 204-1
- Два входа для проводов
- Степень защиты IP65



### Технические данные

Диапазон температур	-30°C до +80°C
Вход провода	2 x M16 x 1,5
Ресурс механический	2 x 10 <sup>7</sup> операций (без нагр.)
Степень защиты	IP65
Мак частота коммутации	6000 раз/ч.
Мак напряжение	500V AC
Номинальный ток	10A
Корпус	самогасящийся пластик
CE	LVD согласно с DIN EN 60947-1, 60947-5-1
Функция контактов	1 NO + 1 NC с моментом
Сертификаты	

### Размеры корпуса

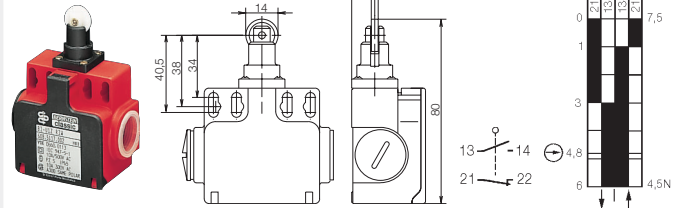
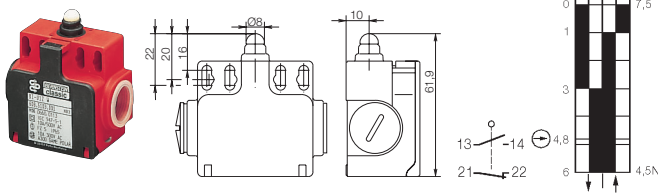


#### Bi2-SU1Z W

№ по кат. **608.5153.107**

#### Bi2-SU1Z RIW

№ по кат. **608.5167.108**

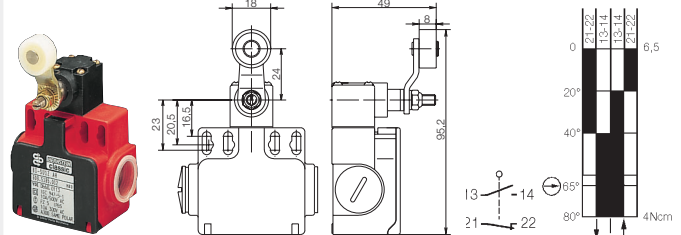
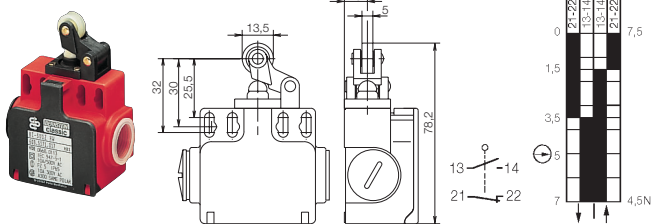


#### Bi2-SU1Z HW

№ по кат. **608.5171.109**

#### Bi2-SU1Z AH

№ по кат. **608.5185.111**

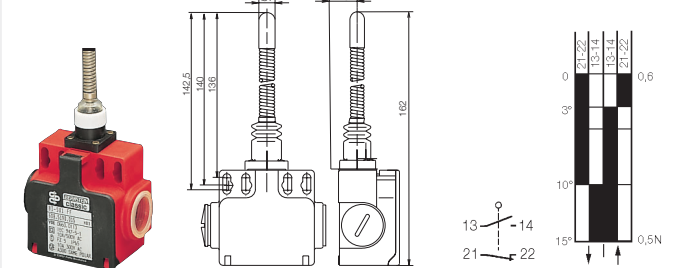
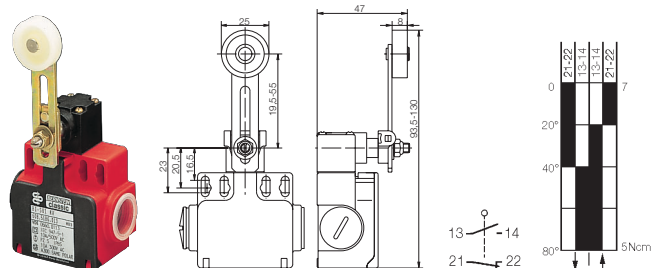


#### Bi2-SU1 AV

№ по кат. **608.5186.112**

#### Bi2-SU1 FF

№ по кат. **608.5190.114**



№ по каталогу	Описание	Тип
608.5153.107	Концевой выключатель, 1NO+1NC, контакт с моментом	Bi2-SU1Z W
608.5167.108	Концевой выключатель, 1NO+1NC, контакт с моментом	Bi2-SU1Z RIW
608.5171.109	Концевой выключатель, 1NO+1NC, контакт с моментом	Bi2-SU1Z HW
608.5185.111	Концевой выключатель, 1NO+1NC, контакт с моментом	Bi2-SU1Z AH
608.5186.112	Концевой выключатель, 1NO+1NC, контакт с моментом	Bi2-SU1 AV
608.5190.114	Концевой выключатель, 1NO+1NC, контакт с моментом	Bi2-SU1 FF

Другие функции контактов и головок можно выбрать на стр. 162-163