

0180 / 0181

Мембранные/поршневые переключатели, 250 В

Оцинкованный стальной корпус с прикручивающимися клеммами
Амальгированные контакты
Максимальное давление – 100/300/600 Бар *)

- См. стр. 7 для обзора электрических свойств

0180 Мембранные переключатели

| Диапазон регулирования (Бар) | Допустимое отклонение (Бар) | Резьба | Код заказа | Макс. давление (Бар) |
|------------------------------|-----------------------------|------------|-----------------|----------------------|
| 0.3 - 1.5 | ± 0.2 | M10x1taper | 0180 457 01 001 | 100 ^{*)} |
| | | M 12x1.5 | 0180 457 02 002 | |
| | | G 1/4" | 0180 457 03 003 | |
| 1 - 10 | ± 0.5 | M10x1taper | 0180 458 01 004 | 300 ^{*)} |
| | | M 12x1.5 | 0180 458 02 005 | |
| | | G 1/4" | 0180 458 03 006 | |
| 1 - 10 | ± 0.5 - 1.0 | M10x1taper | 0180 458 01 040 | 300 ^{*)} |
| | | M 12x1.5 | 0180 458 02 041 | |
| | | G 1/4" | 0180 458 03 042 | |
| 10 - 50 | ± 3.0 | M10x1taper | 0180 459 01 007 | 300 ^{*)} |
| | | M 12x1.5 | 0180 459 02 008 | |
| | | G 1/4" | 0180 459 03 009 | |
| 10 - 100 | ± 3.0 - 5.0 | M10x1taper | 0180 461 01 010 | 300 ^{*)} |
| | | M 12x1.5 | 0180 461 02 011 | |
| | | G 1/4" | 0180 461 03 012 | |

0181 Поршневые переключатели

| Диапазон регулирования (Бар) | Допустимое отклонение (Бар) | Резьба | Код заказа | Макс. давление (Бар) |
|------------------------------|-----------------------------|------------|-----------------|----------------------|
| 50 - 200 | ± 5.0 | M10x1taper | 0181 460 01 001 | 600 ^{*)} |
| | | M 12x1.5 | 0181 460 02 002 | |
| | | G 1/4" | 0181 460 03 003 | |

- ! Код заказа
- ! Вставьте необходимую цифру

018X XXX XX X XXX

| | | | |
|-------------|--|---|----------|
| NBR | Гидравлическое или машинное масло, скипидар, воздух и т.д. | = | 1 |
| EPDM | Водород, ацетилен, озон, тормозная жидкость и т.д. | = | 2 |
| FKM | Рабочие жидкости (HFA, HFB, HFC, HFD), бензин/газолин и т.д. | = | 3 |

Температурные требования к материалам из которых изготовлены мембраны см. на стр. 21

Внимание!

При использовании водорода необходимо соблюдать правила техники безопасности. Мы не рекомендуем превышать рабочее давление на 10 Бар

^{*)} статичное давление, динамическое давление должно быть на 30-50% ниже

Уровень защиты IP 65

AMP 6.3x0.8

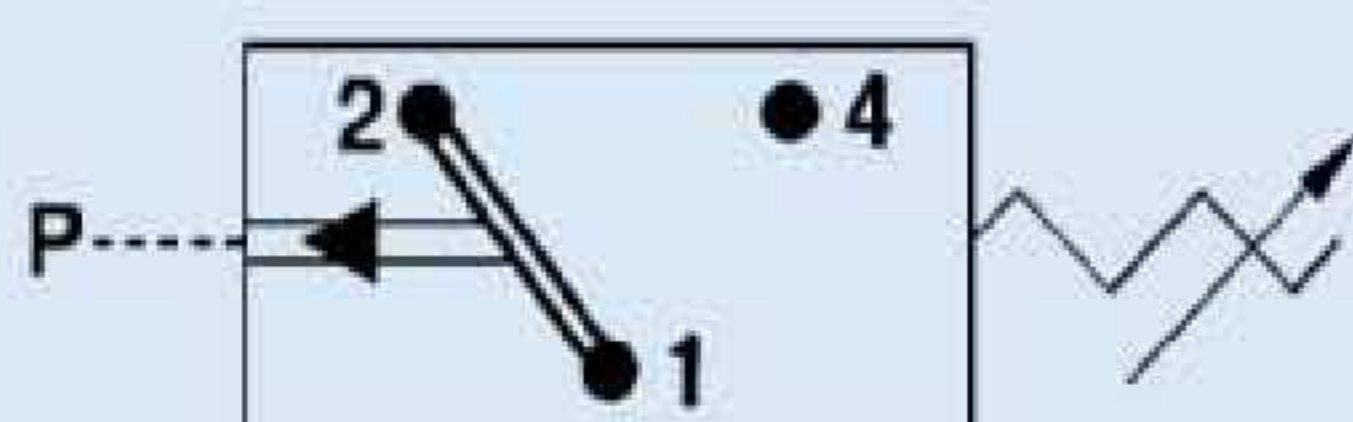


Внешняя резьба

- Возможность заводской установки заданной точки переключения
- Для обзора присоединительных шнуров см. стр. 30
- Возможность использования других материалов для изготовления корпуса и нарезки других видов резьбы для присоединения



- Аксессуары – стр. 29



- Для обзора технических данных см. стр. 21