

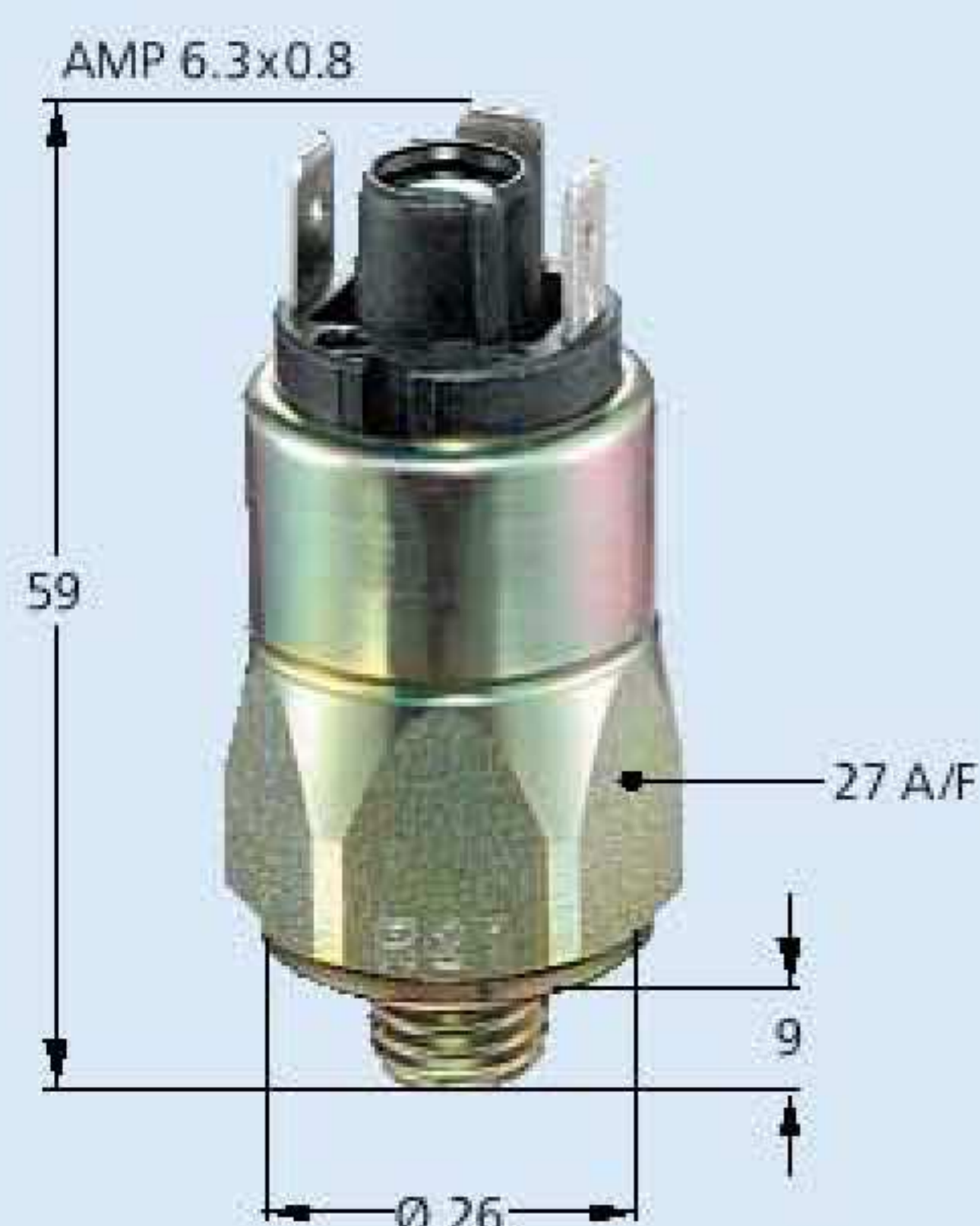
## Мембранные/поршневые переключатели, 24 В



Оцинкованный стальной корпус с надевающимися клеммами.  
Позолоченные контакты

Максимальное напряжение 24 В

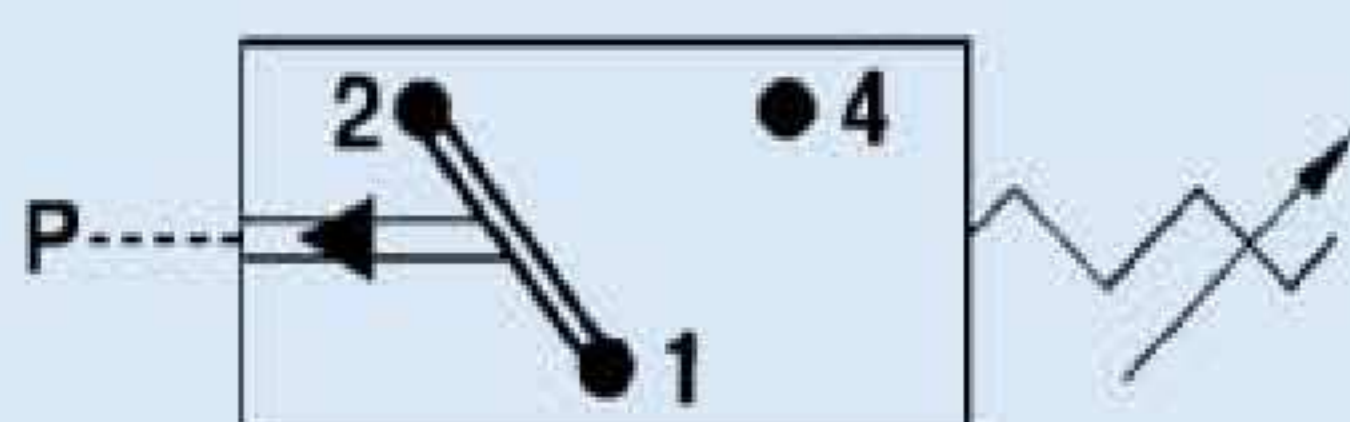
Максимальное давление – 100/300/600 Бар<sup>\*)</sup>



- Внешняя резьба  
Возможность заводской установки заданной точки переключения.
- Для обзора присоединительных шнуров см. стр 30
- Возможность использования других материалов для изготовления корпуса и нарезки других видов резьбы для присоединения.



- Аксессуары – стр. 29



- Для обзора технических данных см. стр. 21

## 0190 Мембранные переключатели

Диапазон регулирования (Бар)	Допустимое отклонение (Бар)	Резьба	Код заказа	Макс. давл. (Бар)
0.3 - 1.5	± 0.2	M10x1taper	0190 457 01 001	100 <sup>*)</sup>
		M 12x1.5	0190 457 02 002	
		G 1/4"	0190 457 03 003	
1 - 10	± 0.5	M10x1taper	0190 458 01 004	300 <sup>*)</sup>
		M 12x1.5	0190 458 02 005	
		G 1/4"	0190 458 03 006	
1 - 10	± 0.5 - 1.0	M10x1taper	0190 458 01 040	300 <sup>*)</sup>
		M 12x1.5	0190 458 02 041	
		G 1/4"	0190 458 03 042	
10 - 50	± 3.0	M10x1taper	0190 459 01 007	300 <sup>*)</sup>
		M 12x1.5	0190 459 02 008	
		G 1/4"	0190 459 03 009	
10 - 100	± 3.0 - 5.0	M10x1taper	0190 461 01 010	300 <sup>*)</sup>
		M 12x1.5	0190 461 02 011	
		G 1/4"	0190 461 03 012	

## 0191 Поршневые переключатели

Диапазон регулирования (Бар)	Допустимое отклонение (Бар)	Резьба	Код заказа	Макс. давл. (Бар)
50 - 200	± 5.0	M10x1taper	0191 460 01 001	600 <sup>*)</sup>
		M 12x1.5	0191 460 02 002	
		G 1/4"	0191 460 03 003	

- ! Код заказа  
Вставьте необходимую цифру

019X XXX XX X XXX

<b>NBR</b>	Гидравлическое или машинное масло, скипидар, воздух и т.д.	=	<b>1</b>
<b>EPDM</b>	Водород, ацетилен, озон, тормозная жидкость и т.д.	=	<b>2</b>
<b>FKM</b>	Рабочие жидкости (HFA, HFB, HFC, HFD), бензин/газолин и т.д.	=	<b>3</b>

Температурные требования к материалам из которых изготовлены мембраны, см. на стр. 21

## Внимание!

При использовании водорода необходимо соблюдать правила техники безопасности.  
Мы не рекомендуем превышать максимальное рабочее давление на 10 Бар

<sup>\*)</sup> статичное давление, динамическое давление должно быть на 30-50% ниже

Уровень защиты IP65