

Мембранные/поршневые переключатели, 24 В



Корпус из нержавеющей стали (1,4305).

Позолоченные контакты

Максимальное напряжение 24 В

Максимальное давление – 300/600 Бар^{*)}

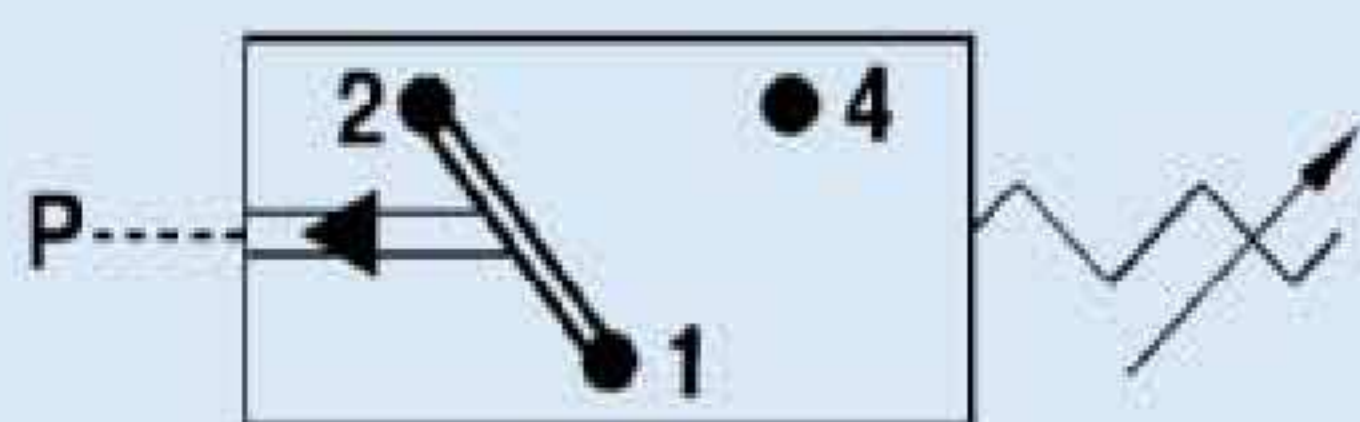


Внешняя резьба

- Возможность заводской установки заданной точки переключения
- Для обзора присоединительных шнуров см. стр. 30
- Возможность использования других материалов для изготовления корпуса и нарезки других видов резьбы для присоединения



- Аксессуары – стр. 19



- Для обзора технических данных см. стр. 21

0196 Мембранные переключатели

| Диапазон регулирования (Бар) | Допустимое отклонение (Бар) | Резьба | Код заказа | Макс. давление (Бар) |
|------------------------------|-----------------------------|--------|-----------------|----------------------|
| 0.5 - 5 | ± 0.2 | G 1/4" | 0196 457 03 003 | 300 ^{*)} |
| 1 - 10 | ± 0.5 | | 0196 458 03 006 | |
| 10 - 50 | ± 3.0 | | 0196 459 03 009 | |
| 10 - 100 | ± 3.0 - 5.0 | | 0196 461 03 012 | |

0197 Поршневые переключатели

| Диапазон регулирования (Бар) | Допустимое отклонение (Бар) | Резьба | Код заказа | Макс. давление (Бар) |
|------------------------------|-----------------------------|--------|-----------------|----------------------|
| 50 - 200 | ± 5.0 | G 1/4" | 0197 460 03 003 | 600 ^{*)} |

! Код заказа
Вставьте необходимую цифру

019X XXX XX **X** XXX

| | | | |
|--------------------------------------------------------------------------------------|--------------------------------------------------------------|---|----------|
| NBR | Гидравлическое или машинное масло, скипидар, воздух и т.д. | = | 1 |
| EPDM | Водород, ацетилен, озон, тормозная жидкость и т.д. | = | 2 |
| FKM | Рабочие жидкости (HFA, HFB, HFC, HFD), бензин/газолин и т.д. | = | 3 |
| Температурные требования к материалам из которых изготовлены мембраны см. на стр. 21 | | | |

Внимание!

При использовании водорода необходимо соблюдать правила техники безопасности. Мы не рекомендуем превышать рабочее давление на 10 Бар

^{*)} статичное давление, динамическое давление должно быть на 30-50% ниже

Уровень защиты IP 65