

Поршневые реле давления 24 V

Корпус из оцинкованной стали, с соединительным штекером по стандарту DIN EN 175301 (DIN 43650). С переключающимися позолоченными контактами. Максимальное давление 600 Бар¹⁾. Настраиваемый гистерезис.



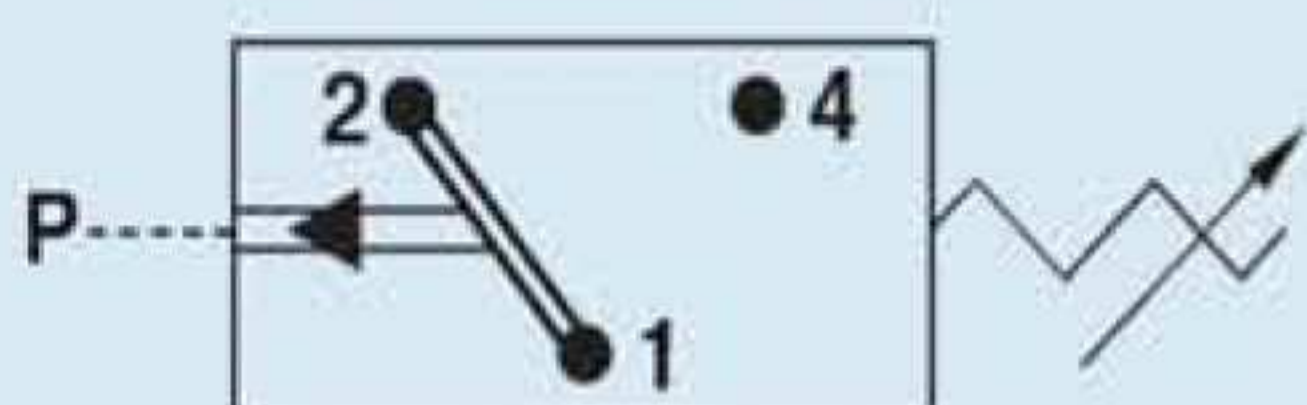
Внешняя резьба



- Возможность заводской установки заданной точки переключения.
- Возможность использования других материалов для изготовления корпуса и мембраны, а также нарезки других видов резьбы для присоединения.



Возможность использования соединительного штекера с индикатором.



- Для обзора технических данных, см. стр. 23

0195 Поршневые реле давления с винтовым соединением.

Диапазон регулирования (Бар)	Допустимое отклонение (Бар при комн.темпер.)	Резьба	Код заказа	ρ _{max.} (Бар)
50 – 200	± 5.0	M 10x1 taper	0195 460 01 001	600 ¹⁾
		M 12x1.5	0195 460 02 002	
		G 1/4	0195 460 03 003	
		NPT 1/8	0195 460 04 304	
		NPT 1/4	0195 460 09 303	
		7/16-20 UNF	0195 460 20 301	
		9/16-18 UNF	0195 460 21 302	

! Код заказа. Вставьте необходимую цифру для выбора материала мембраны и изолирующих материалов.

0195 XXX XX **X** XXX

NBR	Гидравлическое или машинное масло, скипидар, воздух и т.п.	=	1
EPDM	Водород, ацетилен, азот, тормозная жидкость и т.д.	=	2
FKM	Рабочие жидкости (HFA, HFB, HFC, HFD), бензин/газолин и т.д.	=	3
Температурные требования к материалам из которых изготовлены мембраны см. на стр. 23			

ВНИМАНИЕ!

При использовании водорода необходимо соблюдать правила техники безопасности. Мы не рекомендуем превышать максимальное рабочее давление на 10 Бар.

Поршневые реле могут использоваться при работе с газами и водородом только в ограниченных пределах, см. описание на стр.5

¹⁾ Статическое давление, динамическое должно быть на 30-50% ниже.

Класс защиты IP65.