

# 0194

## Мембранные реле давления 24 V

Корпус из оцинкованной стали, с соединительным штекером по стандарту DIN EN 175301 (DIN 43650). С позолоченными переключающимися контактами. Максимальное давление 100/ 300 Бар<sup>1)</sup>. Настраиваемый гистерезис.



0194 Мембранное реле давления с винтовым соединением.

Диапазон регулирования (Бар)	Допустимое отклонение (Бар, при комн. темп.)	Резьба	Код заказа	p <sub>max.</sub> (Бар)
0.3 – 1.5	± 0.2	M 10x1 taper	0194 457 01 001	100 <sup>1)</sup>
		M 12x1.5	0194 457 02 002	
		G 1/4	0194 457 03 003	
		NPT 1/8	0194 457 04 318	
		NPT 1/4	0194 457 09 309	
		7/16-20 UNF	0194 457 20 301	
		9/16-18 UNF	0194 457 21 302	
1 – 10	± 0.5	M 10x1 taper	0194 458 01 040	300 <sup>1)</sup>
		M 12x1.5	0194 458 02 041	
		G 1/4	0194 458 03 042	
		NPT 1/8	0194 458 04 343	
		NPT 1/4	0194 458 09 340	
		7/16-20 UNF	0194 458 20 341	
		9/16-18 UNF	0194 458 21 342	
10 – 50	± 3.0	M 10x1 taper	0194 459 01 007	300 <sup>1)</sup>
		M 12x1.5	0194 459 02 008	
		G 1/4	0194 459 03 009	
		NPT 1/8	0194 459 04 320	
		NPT 1/4	0194 459 09 311	
		7/16-20 UNF	0194 459 20 305	
		9/16-18 UNF	0194 459 21 306	
10 – 100	± 3.0 – 5.0	M 10x1 taper	0194 461 01 010	300 <sup>1)</sup>
		M 12x1.5	0194 461 02 011	
		G 1/4	0194 461 03 012	
		NPT 1/8	0194 461 04 321	
		NPT 1/4	0194 461 09 312	
		7/16-20 UNF	0194 461 20 307	
		9/16-18 UNF	0194 461 21 308	



- Возможность заводской установки заданной точки переключения
- Возможность использования других материалов для изготовления корпуса и мембраны, а также нарезки других видов резьбы для присоединения.

**!** Код заказа. Введите необходимую цифру для выбора мембраны и изоляционных материалов **0194 XXX XX X XXX**

NBR	Гидравлическое или машинное масло, скипидар, воздух и т.д.	= 1
EPDM	Водород, ацетилен, озон, тормозная жидкость и т.д.	= 2
FKM	Рабочие жидкости (HFA, HFB, HFC, HFD), бензин, газолин и т.д.	= 3
Температурные требования к материалам, из которых изготовлены мембраны см. на стр. 23		

### ВНИМАНИЕ!

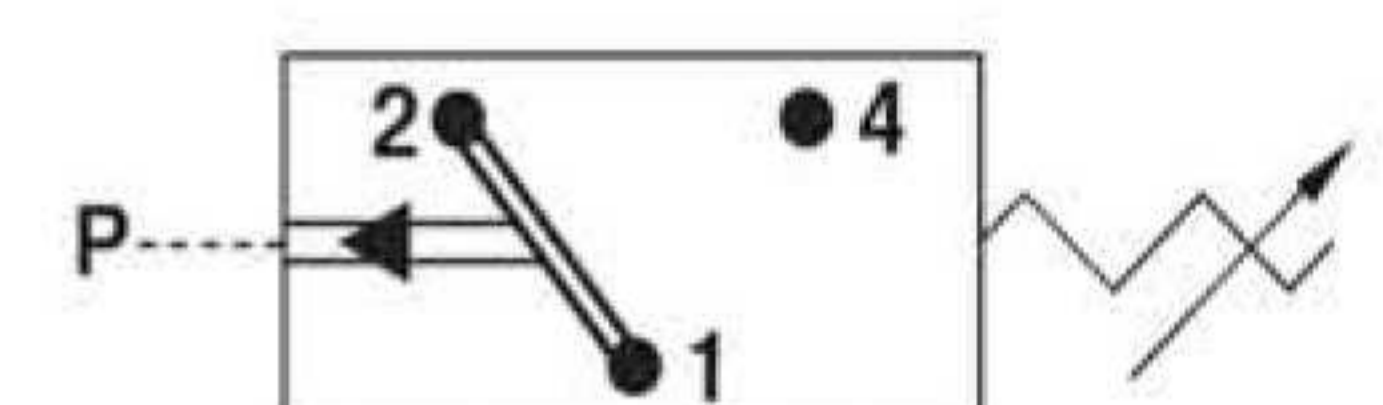
При использовании водорода необходимо соблюдать правила техники безопасности. Мы не рекомендуем превышать максимальное рабочее давление на 10 Бар.

<sup>1)</sup> Статическое давление, динамическое должно быть на 30-50% ниже.

Класс защиты IP65.



Возможность использования соединительного штекера с индикатором.



- Для обзора технических данных, см. стр. 23