



FFP

## Контроль нагрузки

- Питание непосредственно с контролируемых фаз
- Независимая установка верхней и нижней границы  $\cos \varphi$
- Задержка при старте 0,5 – 20s
- Индикация LED



### Функция

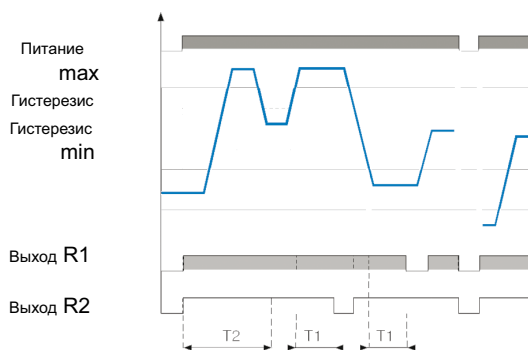
Контроль фазового сдвига между током и напряжением ( $\cos \varphi$ )  
 Независимая установка верхней и нижней границ  $\cos \varphi$   
 (в диапазоне 0,1 – 0,99)

При подключении питания оба выходные реле остаются активными на время разгона двигателя (от 0,5 до 20s). Если по истечении этого времени сдвиг фаз между током и напряжением остается в установленных пределах, реле остаются в активном состоянии. Зеленый LED горит.

По пересечении установленной границы одно из реле выхода (верхнего или нижнего предела), меняет по времени задержки T1 (0,3 – 3s) свое состояние. Зеленый диод LED мигает (1Hz).

Если верхняя установленная граница ниже величины нижней границы, зеленый LED мигает с частотой около 2Hz.

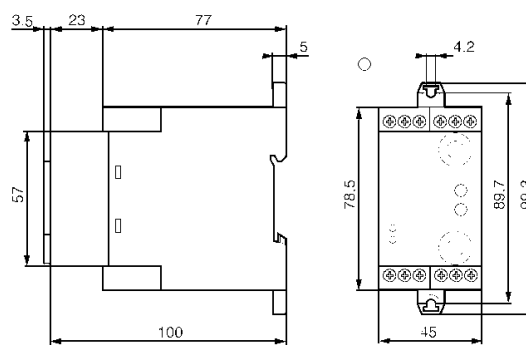
Желтый LED показывает состояние выходных реле.



### Технические данные

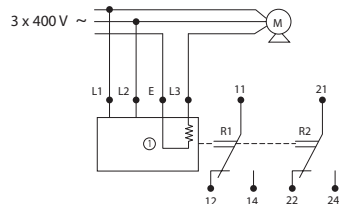
<b>Напряжение питания</b>	230, 400, 440, 480, 575 VAC 50/60 Hz
	Клеммы L1 и L2
<b>Допуск</b>	0,85 - 1,15 $U_n$
<b>Потребление мощ.</b>	3 VA max.
<b>Диапазон настройки <math>\cos \varphi</math></b>	0,1 - 0,99
<b>Сопр. цепи вх. напр.</b>	20 mΩ
<b>Ток max. пост.</b>	14 A
<b>имп.</b>	50 A (<1s)
<b>Гистерезис</b>	
(зависит от настр. $\cos \varphi$ )	3 -15% установленной величины
<b>Точность шкалы настройки</b>	±10%
<b>Разброс параметров</b>	±8% при постоянных параметрах
<b>Время задержки</b>	
	T1 0,1 - 3 s
	T2 1 - 20 s
<b>Релейный выход</b>	2 переключающих контакта
<b>Ток max.</b>	8 A
<b>Рабочая температура</b>	-20° до +60°C
<b>Соответствие с</b>	LVD: 73/23/CEE, 93/68/CEE
	EMC: EN50081-1, EN50082-2
<b>Сертификаты</b>	UL, CSA
<b>Вес</b>	360 g

### Размеры

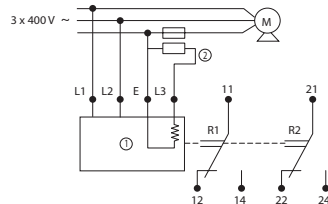


### Подключение

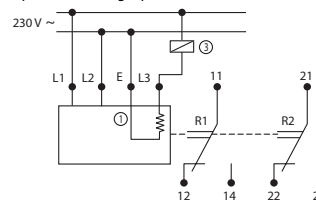
FFP  
Operation on 3-phase network I < 10 A AC



FFP  
Operation on 3-phase network I > 10 A AC



FFP  
Operation on single phase network 230 V AC



### № по каталогу

84873401

### Тип

FFP

### Напряжение

400 VAC

84873404

FFP

575 VAC