



ETM2

Контроль температуры двигателя

- Контроль температуры при помощи датчика РТС
- Определение повреждения датчика и линии
- „RESET” (сброс) на передней панели корпуса
- Индикация LED



Функция

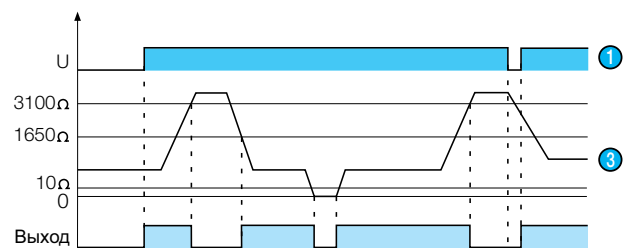
Нагрев машины приводит к росту сопротивления датчика РТС, помещенного в самой горячей точке (обычно в обмотке статора). Это ведет к разрыву, с помощью реле, контрольной цепи безопасности.

Сброс модуля без функции «памяти» (Y1 и Y2 разомкнуты).

Модуль возвращается в исходное состояние при снижении температуры до верхней границы диапазона.

Сброс модуля с функцией «памяти» (Y1 и Y2 замкнуты)

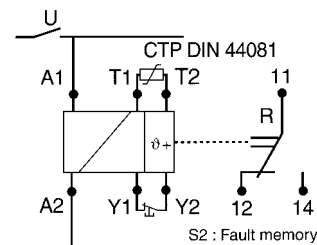
Наступает вследствие: - нажатия кнопки «RESET» на корпусе
 - размыкание внешнего контакта (дистанционный сброс)
 - отключение напряжения питания модуля (500ms)



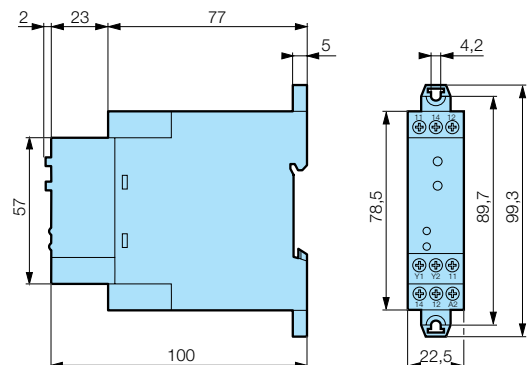
Технические данные

Напряжение питания	24 VDC - нет гальв. изол. 24,120,240 VAC 50/60 Hz
Допуск	0,85 - 1,1 U _n
Потребление мощ.	5 VA max.
Мах. сопр. холодн. датчика	1500 Ω
Сопр. включения	3100Ω ±10%
Сопр. возврата	1650 Ω ±10%
Напряжение датчика	≤ 2,5 V
Определение короткого замык.	0 - 10 Ω
Разброс параметров	±0,5%
Релейный выход	1 переключающий контакт
Мах. нагрузка	8 A, 440 V, 200 VA
Рабочая температура	-20° до +60°C
Соответствие с	LVD: 73/23/CEE, 93/68/CEE EMC: EN50081-1, EN50082-2
Сертификаты	UL, CSA
Вес	140 g

Подключение



Размеры



№ по каталогу	Тип	Напряжение
84874025	ETM2	24 VAC/DC
84874024	ETM2	230 VAC