

Серия REVERSO

25-100 А

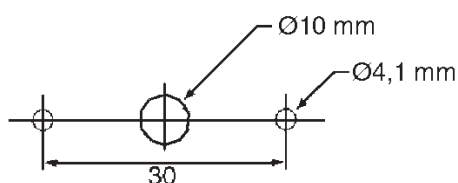
- Реверсивный терминал – винты клемм доступны спереди и сзади
- 7 mm расстояние между контактами
- Модульная конструкция и универсальный монтаж

Технические данные

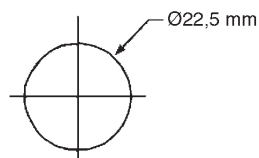
	Размер1 25A 32A		Размер2 50A 63A		Размер 3 80A 100A			Размер1 25A 32A		Размер 2 50A 63A		Размер 3 80A 100A	
Характеристика							Переключающая характеристика						
Ток AC 21	25	32	50	63	80	100	Max ток вкл. Aeff/400V	710	710	1270	1270	1970	1970
Ток температурный (Ith) AC 20	25	32	50	63	80	100	Max ток откл. Aeff/400V	330	330	800	800	800	800
Ток переключения A	20	25	40	50	63	80	Характеристики пробоя						
Рабочее напряжение (Ui) V AC	690	690	690	690	690	690	Icw A/400V/1s	350	430	500	760	1100	1500
Импульсное напр. (Uimp) kV 6	6	6	6	6	6	6	Max ток имп. kA/400V	1	1	1,8	1,8	2,8	2,8
Механическая стойкость x10 ⁶	0,1	0,1	0,04	0,04	0,04	0,04	С предохранителями gI/gG A	25	32	50	63	80	100
Рабочая температура °C	-30°C до +70°C						Мощ. переключения (kW)						
Емкость клемм -тросик, mm	0,75-6		1,5-16		2,5-35		3x230V	5,5	5,5	15	15	19	22
Емкость клемм -проволока, max	10 mm		25 mm		50 mm		3x400V	7,5	11	19	22	30	37
Сертификаты	UL, cUL. File E57 817,						3x500V	7,5	11	22	30	37	45
Степень защиты	IP40, (IP65 по заказу)						3x690V	7,5	11	19	22	22	30
CE	IEC 947-3, EN 60 947-3												

Монтаж

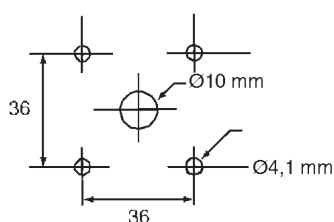
Размер 1



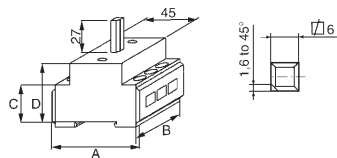
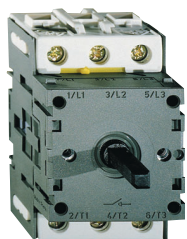
В отверстие 22,5 mm (размер 1)



Размер 2 и 3



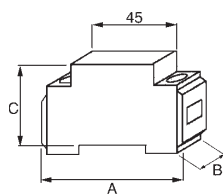
Корпус



Раз.	A	B	C	D
1	75,4	44	31,5	50
2	85	53,6	42,2	60
3	93	71,8	52,6	70

№ по кат.	Тип	Размер
0172000	Корпус 3-х фазный 25А (ACZ1)	1
0172100	Корпус 3-х фазный 32А (ACZ1)	1
0172200	Корпус 3-х фазный 50А (ACZ1)	2
0172300	Корпус 3-х фазный 63А (ACZ1)	2
0172400	Корпус 3-х фазный 80А (ACZ1)	3
0172500	Корпус 3-х фазный 100А (ACZ1)	3

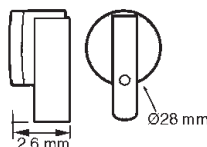
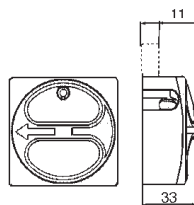
Дополнительные контакты



Размер	A	B	C
1	75,4	14,5	43,5
2	85	17,9	60
3	93	26,8	70

№ по кат.	Тип	Размер
0172065	Дополнительный контакт 25А	1
0172165	Дополнительный контакт 32А	1
0172265	Дополнительный контакт 50А	2
0172365	Дополнительный контакт 63А	2
0172465	Дополнительный контакт 80А	3
0172565	Дополнительный контакт 100А	3
0172185	Переключатель РЕ или N	1
0172385	Переключатель РЕ или N	2
0172585	Переключатель РЕ или N	3

Привода



№ по кат. Описание

Ручки возможность блокирования max 3 замка

0172601	Желто-красные, 66x66мм, монтаж винтами, раз. 1 и 2
0174601	Серые, 66x66мм, монтаж винтами, раз. 1 и 2
0172621	Желто-красные, 86x86мм, монтаж винтами, раз. 3
0174621	Серые, 86x86мм, монтаж винтами, раз. 3
0172603	Желто-красные, 66x66мм, монтаж в отверстиях 22,5
0174603	Серые, 66x66мм, монтаж в отверстиях 22,5 mm

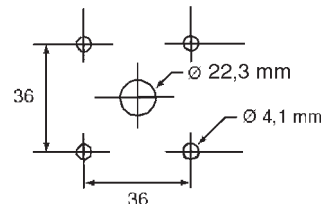
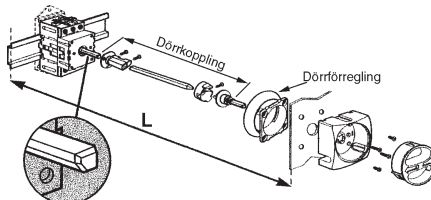
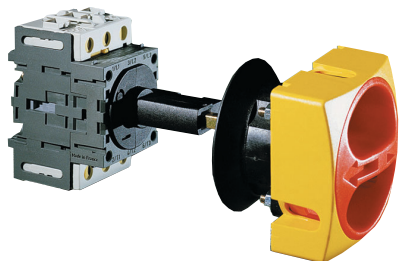
Прокладки IP65 для REVERSO

0172267	Для монтажа в панели 66x66мм
0172277	Для монтажа в панели 86x86мм
0174259	Для набора блок. Двери 66x66мм
0174269	Для набора блок. Двери 86x86мм

Табличка гравированная (0-1) + ручки

0172602	Жёлтая табл. 66x66мм, красная ручка, монтаж винтами
0174602	Алюм. табл. 66x66мм, серо-чёрная ручка, монтаж винтами
0172604	Жёлтая табл. 48x48мм, красная ручка, монтаж в отв.22,5мм
0174604	Алюм. табл. 48x48мм, серо-чёрная ручка, монтаж в отв.22,5мм

Наборы дверные



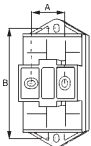
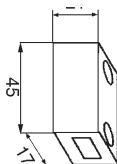
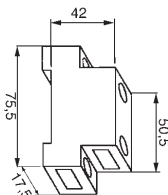
X(mm)	Без оси (mm)	Ось короткая (mm)	Ось длинная (mm)
20A-3 или 4р	77-91	116-240	240-390
25-32A	86-100	125-250	250-400
50-63A	96-110	135-260	260-410
80-100A	106-120	145-270	270-420

№ по кат.

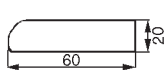
Описание

0174179	Адаптер дверной без оси
0174189	Адаптер дверной ось короткая
0174199	Адаптер дверной ось длинная
0174249	Блокировка открытия

Дополнительные контакты и аксессуары



Раз.	A	B
1	25	85
2	35	90
3	50	100



№ по кат.

Описание

0172179	Контакт допол. NO+NZ, max 400V, I _{th} , 10A, универс.
---------	---

№ по кат.

Описание

0172195	Контакт доп. „Early break” раз.1, max 400V, I _{th} 10A
0172395	Контакт доп. „Early break” раз.2, max 400V, I _{th} 10A
0172595	Контакт доп. „Early break” раз.3, max 400V, I _{th} 10A
0172197	Контакт доп. „Early make” раз.1, max 400V, I _{th} 10A
0172397	Контакт доп. „Early make” раз.2, max 400V, I _{th} 10A
0172597	Контакт доп. „Early make” раз.3, max 400V, I _{th} 10A

„Early break” - контакт открывается перед размыканием главных контактов

„Early make” - контакт закрывается перед замыканием главных контактов

№ по кат.

Описание

0172187	Адаптер для тыльного монтажа разм. 1
0172387	Адаптер для тыльного монтажа разм. 2
0172587	Адаптер для тыльного монтажа разм. 3
0172629	Табличка с описанием

№ по кат.

Описание

0172167	Защита клемм тройная разм. 1
0172367	Защита клемм тройная разм. 2
0172567	Защита клемм тройная разм. 3
0172177	Защита клемм одиночная разм. 1
0172377	Защита клемм одиночная разм. 2
0172577	Защита клемм одиночная разм. 3
0172199	Защита вспомогательных контактов
0172267	Набор прокладок IP65 разм. 1 и 2
0172277	Набор прокладок IP65 разм. 3



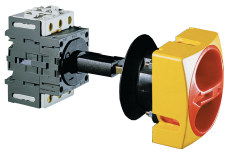
Разъединители reverso с желто-красной ручкой



	25 A	32 A	50 A	63 A	80 A	100 A
Front	66x66 mm	66x66 mm	66x66 mm	66x66 mm	86x86 mm	86x86 mm

№ по кат.	0172001	0172101	0172201	0172301	0172401	0172501
-----------	---------	---------	---------	---------	---------	---------

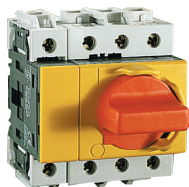
Разъединители reverso с адаптером для двери, Без блокировки открытия с желто-красной ручкой



	25 A	32 A	50 A	63 A	80 A	100 A
Front	66x66 mm	66x66 mm	66x66 mm	66x66 mm	86x86 mm	86x86 mm

№ по кат.	0165007	0165107	0165207	0165307	0165407	0165507
-----------	---------	---------	---------	---------	---------	---------

Разъединители reverso - модульные



	25 A	32 A	50 A	63 A	80 A	100 A
Front	66x66 mm	66x66 mm	66x66 mm	66x66 mm	86x86 mm	86x86 mm

№ по кат.	0172005	0172105	0172205	0172305	0172405	0172505
-----------	---------	---------	---------	---------	---------	---------

Комплектные разъединители в корпусе (PG16, M25)



№ по кат.	Описание
0172061	25 A Reverso, желто-красн. ручка
0172161	32 A Reverso, желто-красн. ручка
0174061	25 A Reverso, серая ручка
0174161	32 A Reverso, серая ручка

Аксессуары

0174599	табличка для обозначения чистая
0174569	табл. с обозначением - надпись „MAINSWITCH”

Остальные версии в корпусах – по заказу