

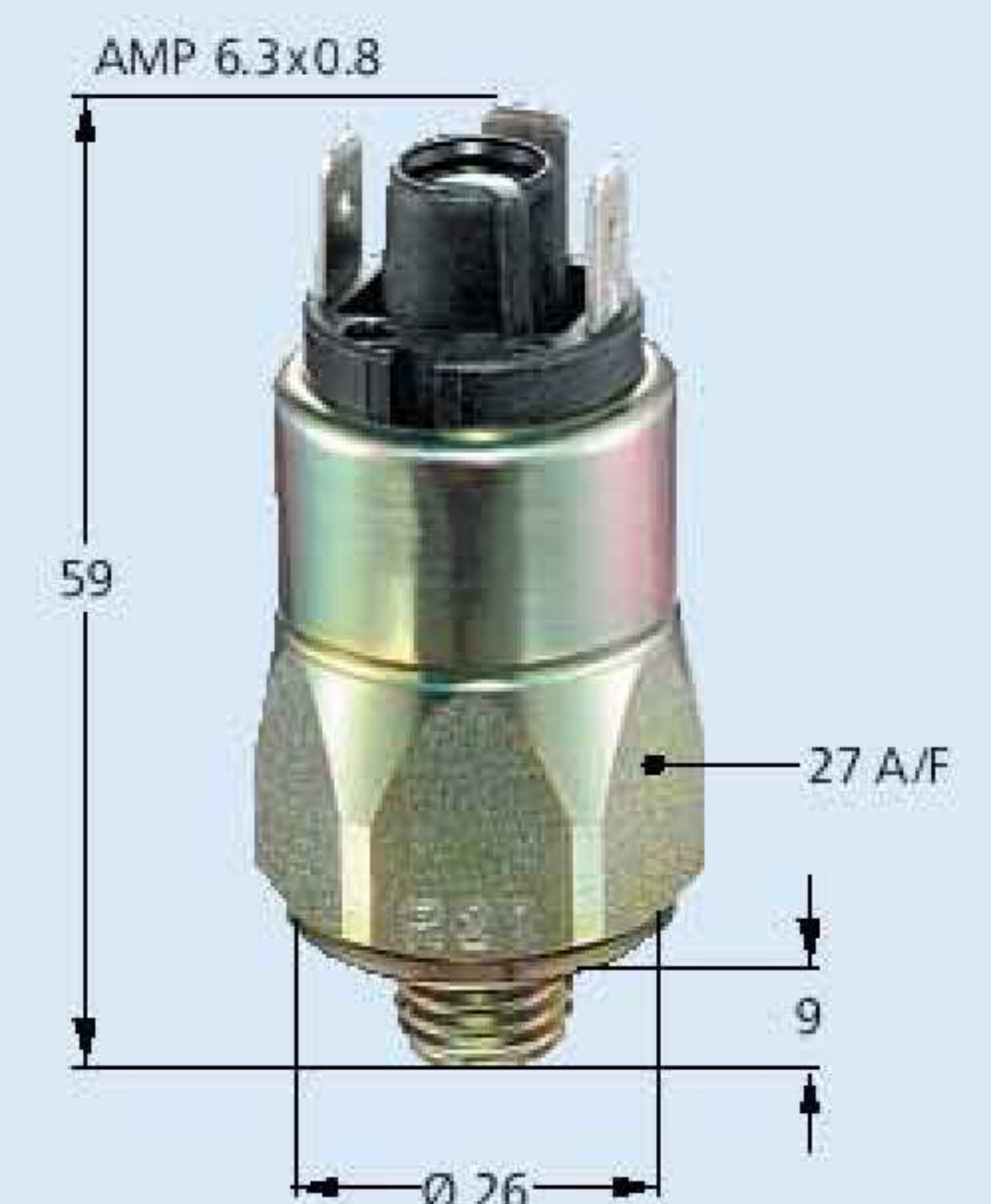
## Мембранные/поршневые переключатели, 42 V

Оцинкованный стальной корпус с прикручивающимися клеммами  
Амальгированные контакты  
Максимальное давление – 100/300/600 Бар <sup>\*)</sup>



### 0170 Мембранные переключатели

| Диапазон регулирования (Бар) | Допустимое отклонение (Бар) | Резьба     | Код заказа      | Макс. давление (Бар) |
|------------------------------|-----------------------------|------------|-----------------|----------------------|
| 0.3 - 1.5                    | ± 0.2                       | M10x1taper | 0170 457 01 001 | 100 <sup>*)</sup>    |
|                              |                             | M 12x1.5   | 0170 457 02 002 |                      |
|                              |                             | G 1/4"     | 0170 457 03 003 |                      |
| 1 - 10                       | ± 0.5                       | M10x1taper | 0170 458 01 004 | 100 <sup>*)</sup>    |
|                              |                             | M 12x1.5   | 0170 458 02 005 |                      |
|                              |                             | G 1/4"     | 0170 458 03 006 |                      |
| 1 - 10                       | ± 0.5 - 1.0                 | M10x1taper | 0170 458 01 040 | 300 <sup>*)</sup>    |
|                              |                             | M 12x1.5   | 0170 458 02 041 |                      |
|                              |                             | G 1/4"     | 0170 458 03 042 |                      |
| 10 - 50                      | ± 3.0                       | M10x1taper | 0170 459 01 007 | 300 <sup>*)</sup>    |
|                              |                             | M 12x1.5   | 0170 459 02 008 |                      |
|                              |                             | G 1/4"     | 0170 459 03 009 |                      |
| 10 - 100                     | ± 3.0 - 5.0                 | M10x1taper | 0170 461 01 010 | 300 <sup>*)</sup>    |
|                              |                             | M 12x1.5   | 0170 461 02 011 |                      |
|                              |                             | G 1/4"     | 0170 461 03 012 |                      |



Внешняя резьба

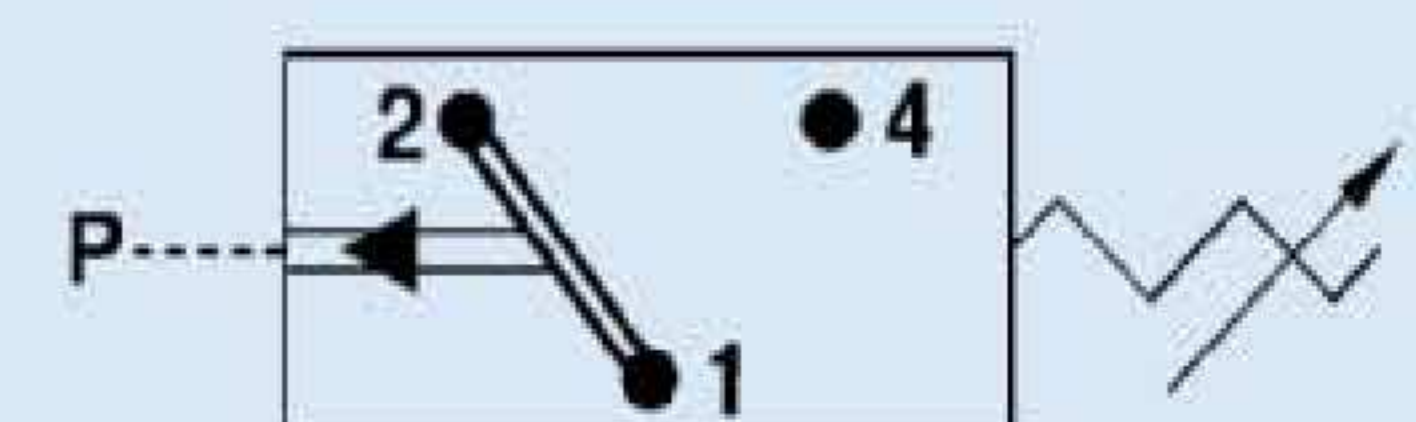
- Возможность заводской установки заданной точки переключения
- Для обзора присоединительных шнуров см. стр. 30
- Возможность использования других материалов для изготовления корпуса и нарезки других видов резьбы для присоединения

### 0171 Поршневые переключатели

| Диапазон регулирования (Бар) | Допустимое отклонение (Бар) | Резьба     | Код заказа      | Макс. давление (Бар) |
|------------------------------|-----------------------------|------------|-----------------|----------------------|
| 50 - 200                     | ± 5.0                       | M10x1taper | 0171 460 01 001 | 600 <sup>*)</sup>    |
|                              |                             | M12x1.5    | 0171 460 02 002 |                      |
|                              |                             | G 1/4"     | 0171 460 03 003 |                      |



- Аксессуары – стр. 19



- Для обзора технических данных см. стр. 21

**!** Код заказа  
Вставьте необходимую цифру

017X XXX XX **X** XXX

|             |  |   |          |
|-------------|--|---|----------|
| <b>NBR</b>  | Гидравлическое или машинное масло, скипидар, воздух и т.д.   | = | <b>1</b> |
| <b>EPDM</b> | Водород, ацетилен, озон, тормозная жидкость и т.д.           | = | <b>2</b> |
| <b>FKM</b>  | Рабочие жидкости (HFA, HFB, HFC, HFD), бензин/газолин и т.д. | = | <b>3</b> |

Температурные требования к материалам из которых изготовлены мембраны см. на стр. 21

### Внимание!

При использовании водорода необходимо соблюдать правила техники безопасности. Мы не рекомендуем превышать рабочее давление на 10 Бар

<sup>\*)</sup> статичное давление, динамическое давление должно быть на 30-50% ниже

Уровень защиты IP 65