

Vorwählzähler elektronisch Positionierzähler mit analogem Ausgang



Positions- und Differenz-Vorwählzähler Typ 572

 24/17... 40 V	 DIN 48 x 96	 IP 65	 max. 1 MHz	 Handschuh- bedienung	 HTL und RS422- Eingang	 6/8 LEDs	 DC OUT 5/24V	 mA, V	 4	 RS232
Spannungs- versorgung AC/DC	Frontplattengr öße	Hohe Schutzart	2 Eingänge			6/8 LEDs	2 x Sensor- versorgung	Ausgang	Transistor- Ausgang	Schnittstelle

Innovativ:

- 2 separate frei skalierbare Zähl-Eingänge HTL oder TTL; Beide auch mit invertierten Eingängen max. Eingangsfrequenz 1 MHz/Kanal
- Sehr helle LED Anzeige, 15 hoch (6-stellig) und 10 mm hoch (8-stellig)
- 4 frei programmierbare schnelle Transistor-Ausgänge mit je 350 mA Ausgangsstrom
- Stufen- oder Schleppvorwahlen
- Einfache Programmierung – mit Funktions-Codes, abhängig von der eingestellten Betriebsart
- Mit 8 festen unterschiedlichen Zählerfunktionen, wie z.B.: Einfachzählung, Differenz und Gesamtsummenzählung von beiden Eingängen, Batchzähler usw.



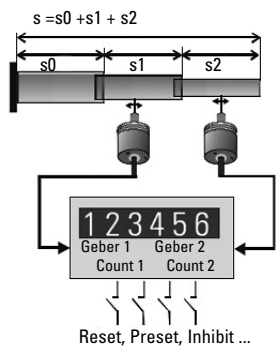
Kompakt:

- Bis zu 3 Anzeigewerte in einem Gerät, Anzeige A, Anzeige B sowie berechnete Anzeige aus A und B
- AC und DC Versorgungsspannung in einem Gerät
- Einfache Programmierung mit 4 Tasten, alle Tasten können mit programmierbaren Doppelfunktionen belegt werden.
- 4 schnelle Transistor Ausgänge

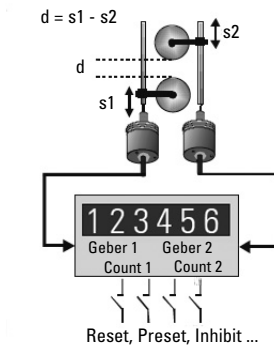
Vielseitig:

- Verwendbar als Zähler oder Positionsanzeige mit Grenzwerten
- Überwachungsfunktionen, bei denen 2 Werte zueinander überwacht oder berechnet werden
- 4 schnelle programmierbare Eingänge mit verschiedenen Funktionen wie Reset, Tor, Anzeigespeicher, Referenzeingang oder Umschaltung der Anzeigewerte.
- Skalierbarer Analog-Ausgang 0/4 ... 20 mA, +/-10 V oder 0 ... 10 V
- 2 Hilfsspannungen für Sensoren: 5,2 V DC und 24 V DC
- Serienmäßige Schnittstelle RS 232
 - zur Parametrisierung
 - zum Auslesen der Werte, PC oder SPS
 - Änderungen während des Betriebs.

Anwendungsbeispiele:

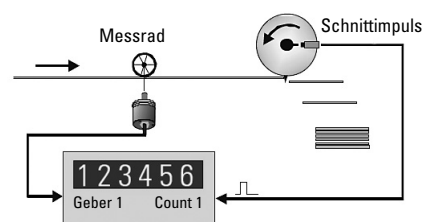


Summen-Positions-zähler

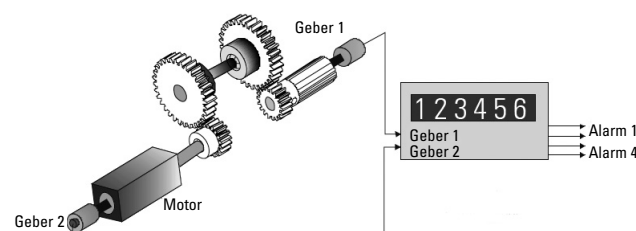


Differenz-Positions-zähler

Zählerserie für anspruchsvolle Aufgaben mit zwei individuell skalierbaren Drehgeberingängen, jeweils A, \bar{A} , B, \bar{B} , für Zählfrequenzen bis 1 MHz pro Kanal. Einstellbare Betriebsarten als Positions- oder Ereigniszähler, Summenzähler, Differenzzähler, Schnittlängen-Anzeige, Durchmesser-Rechner und mehr.



Messung der tatsächlichen Schnittlänge



Überwachung von Torsion, Wellen oder Getriebebruch

Vorwählzähler elektronisch Positionierzähler mit analogem Ausgang



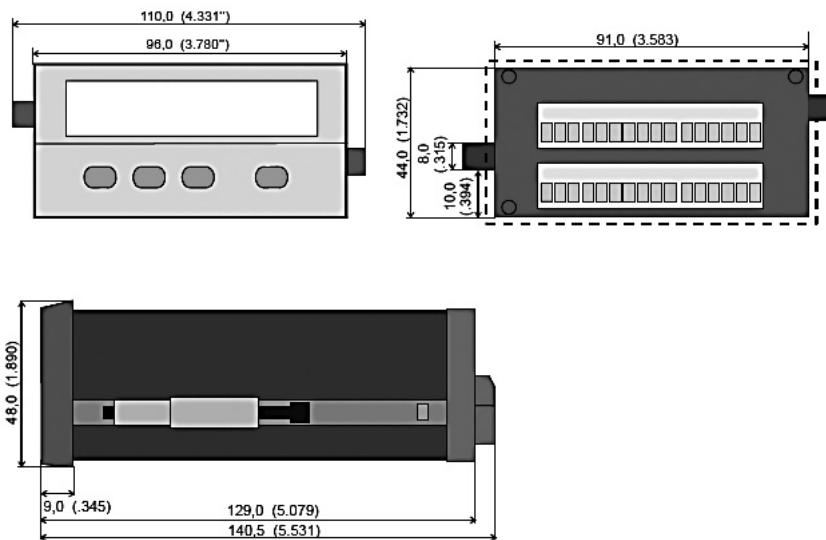
Positions- und Differenz-Vorwählzähler Typ 572

Spannungsversorgung:	24 V AC, $\pm 10\%$ 24 (17 ... 30) V DC
Stromaufnahme [DC]:	100 mA + Stromaufnahme Drehgeber
Anschlussleistung [AC]:	15 VA
Hilfsspannung für Sensoren:	2 x 5,2 V DC, je 150 mA 2 x 24 V DC, je 120 mA
Anzeige:	15 mm hohe LED-Anzeige, 6-stellig 10 mm hohe LED-Anzeige, 8-stellig
Eingänge:	2 universelle Inkremental-Drehgeber-Eingänge
Zählfrequenz:	RS422 und TTL mit Inv. 1 MHz HTL asymmetrisch 200 kHz TTL asymmetrisch 200 kHz (je Geber)
Steuereingänge:	4 Steuereingänge HTL, Ri = 3,3kOhm Low < 2,5 V, High > 10V, Mindestimpulsdauer 50 μ s

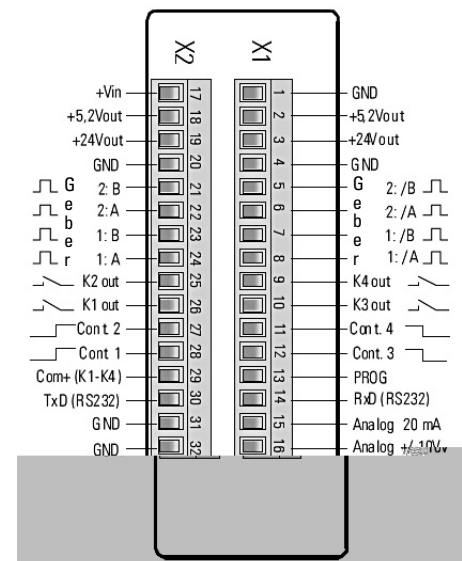
Schaltausgänge:	4 schnelle Leistungstransistoren 5 ... 30 V DC 350 mA, Reaktionszeit < 1ms*, Induktive Lasten erfordern zwingend eine Freilaufdiode
Serielle Schnittstelle:	RS232, 2400 ... 38400 Baud
Analoge Ausgänge:	0 / 4 ... 20 mA, Bürde max. 270 Ohm 0 ... ± 10 V (max. 2 mA) Auflösung 14 Bit, Genauigkeit 0,1 % Reaktionszeit < 1 ms
Umgebungstemperatur:	0 ... 45 °C [32 ... 113 °F]
Lagertemperatur:	-25 ... +70 °C [-13 ... 158 °F]
Gehäusematerial:	Noryl UL94-V-0
Schutzklasse:	IP65 (von vorne)
Schraubklemmen:	Kabelquerschnitt max. 1,5 mm ²
Konformität und Normen:	EMV 89/336/EWG: EN 61 000-6-2 EN 61 000-6-3 NS73/23/EWG EN 61010-1
Gewicht:	ca. 250 g

*Intensive ser. Kommunikation kann die Reaktionszeit vorübergehend verlängern

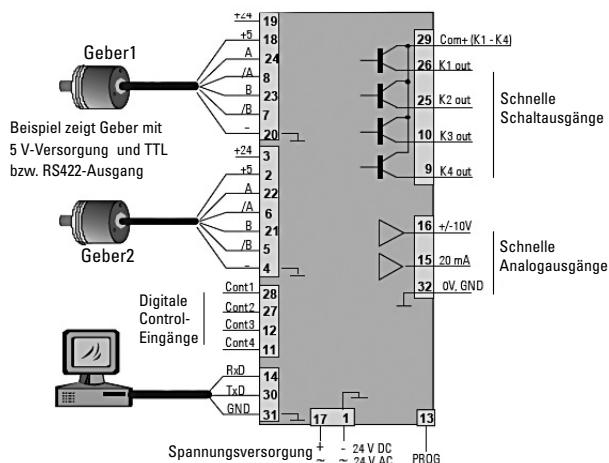
Abmessungen:



Elektrische Anschlüsse:



Anschlussbeispiele:



Bestellangaben:

Positionierzähler 6-stellig, mit 4 schnellen Schaltausgängen und serieller Schnittstelle: 6.572.0116.D05

Positionierzähler 6-stellig, mit 4 schnellen Schaltausgängen, serieller Schnittstelle und skalierbarem Analogausgang: 6.572.0116.D95

Positionierzähler 8-stellig, mit 4 schnellen Schaltausgängen und serieller Schnittstelle: 6.572.0118.D05

Positionierzähler 8-stellig, mit 4 schnellen Schaltausgängen, serieller Schnittstelle und skalierbarem Analogausgang: 6.572.0118.D95

Lieferumfang:

- Steuergerät 572
- Dichtung, Befestigungsset
- Bedienungsanleitung deutsch/englisch